



KEEPSEK COLD WALLET

MANUEL D'UTILISATION

KEEPSER COLD WALLET

Nos produits sont conçus pour répondre aux normes les plus élevées de qualité, de fonctionnalité et de design.
Nous espérons que vous apprécierez pleinement votre nouveau Keepser Cold Wallet.

Avant utilisation

Veuillez lire attentivement et complètement ces instructions d'utilisation avant d'utiliser le produit et de les conserver pour référence future.

La solution Keepser Cold Wallet (Keepser Cold Wallet) comporte 6 composants décrits dans ce manuel de l'utilisateur. :

- Keepser Cold Wallet Définition
- Keepser Application (App)
- Menu Données
- Keepser Plugin.
- Menu Paramètres utilisateur
- Administration Menu



Keepser Cold Wallet Définition

Produits

Keepser Cold Wallet, est un dispositif de stockage sécurisé de carte noire, capable de stocker vos mots de passe, codes d'accès, informations de carte de crédit, informations de carte de fidélité, crypto-monnaie et clé privée de portefeuille, et plus encore que vous découvrirez dans ce manuel de l'utilisateur.

Qu'est-ce que je trouve dans l'emballage?

- **Keepser Cold Wallet, carte NOIRE disponible:**

Série Golden – vendu sur www.keepser.com notre site e-commerce.

- **Une CARTE SAFE CLONE WHITE en option.**

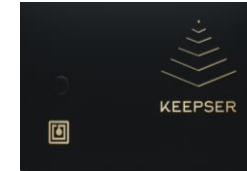
La carte Safe Clone est un appareil utilisé pour sauvegarder votre carte Keepser, Les différentes façons d'utiliser le Safe Clone sont décrites dans ce manuel.

- **Autocollants QR CODE, l'un pour « MY CARD » et l'autre autocollant pour « BACK UP »**

- Il est utilisé pour connecter votre nouvelle carte Keepser à un téléphone ou à plusieurs téléphones.
- Il est utilisé pour connecter votre nouvelle carte Safe Clone à un téléphone ou plusieurs téléphones.

- **QR CODE pour accéder au manuel de l'utilisateur, à la FAQ et plus encore.**

Le paquet contient un QR Code imprimé sur un formulaire intitulé « Manuel de l'utilisateur, FAQ, et plus encore. Le scanner vous permettra d'accéder à ce manuel d'utilisation, aux didacticiels vidéo et aux FAQ. Vous pourrez télécharger ces documents si vous le jugez nécessaire.



Termes de définition dans le contexte de Keepser Cold Wallet

KEEPSER APPLICATION

L'application « Keepser » ou « Keepser App » est un logiciel fonctionnant sur votre smartphone NFC, qui contient toutes les fonctionnalités qui vous permettent d'utiliser les fonctionnalités de notre Keepser Cold Wallet Card.

Que fait l'application Keepser ?

L'Application est le pont entre votre Carte, vous et votre ordinateur.

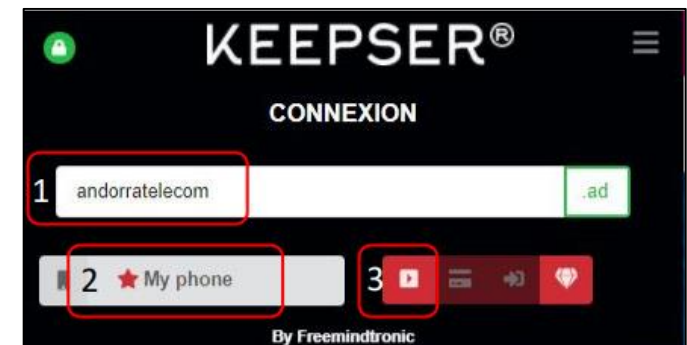
Pour utiliser votre application Keepser, votre téléphone n'a pas besoin d'être connecté à Internet, mais certaines fonctionnalités peuvent ne pas être disponibles sans connexion Internet, en particulier la connexion à des sites Web.

KEEPSER PLUGIN

Le plugin Keepser est un module logiciel intelligent qui agit comme un add-on à un navigateur Web et donne au navigateur des fonctionnalités supplémentaires.

Le plugin Keepser peut détecter quel site est visité et permettre à l'utilisateur d'effectuer des actions et des opérations à l'aide de l'application Keepser et de la carte Keepser.

Les fonctionnalités et capacités du plugin Keepser sont décrites dans ce manuel.



Termes de définition dans le contexte de Keepser Cold Wallet

- **KEEPS**

C'est un terme très important à retenir.

Nous appelons « Keeps » un ensemble d'informations que vous pouvez stocker dans votre carte Keepser et qui sont utilisées pour effectuer diverses opérations telles que la connexion à un site Web sécurisé, le paiement par commerce électronique, les opérations de crypto-monnaie et d'autres opérations décrites dans ce manuel. Le nom pluriel « Keeps » est utilisé à est souvent rassemble plusieurs éléments de données.

Par exemple, (nom d'utilisateur + mot de passe) pour accéder à vos comptes Facebook ou Gmail, ou (numéro de carte de crédit + date d'expiration + CVV + titulaire de la carte), ou clé privée de votre portefeuille de crypto-monnaie.

Chaque Keeps a un nom unique qui est attribué par l'utilisateur de la solution Keepser Cold Wallet.

- **SEED PHRASE**

SEED PHRASE, également appelée Recovery Phrase, ou Secret Phrase, est une chaîne de 12 à 24 mots générée lorsque vous créez un nouveau portefeuille de crypto-monnaie, par vous-même ou via une plateforme d'échange détenant votre portefeuille de crypto-monnaie. Il vous permet d'accéder à toutes les crypto-monnaies de ce portefeuille et est utilisé pour générer des clés pour effectuer des transactions.

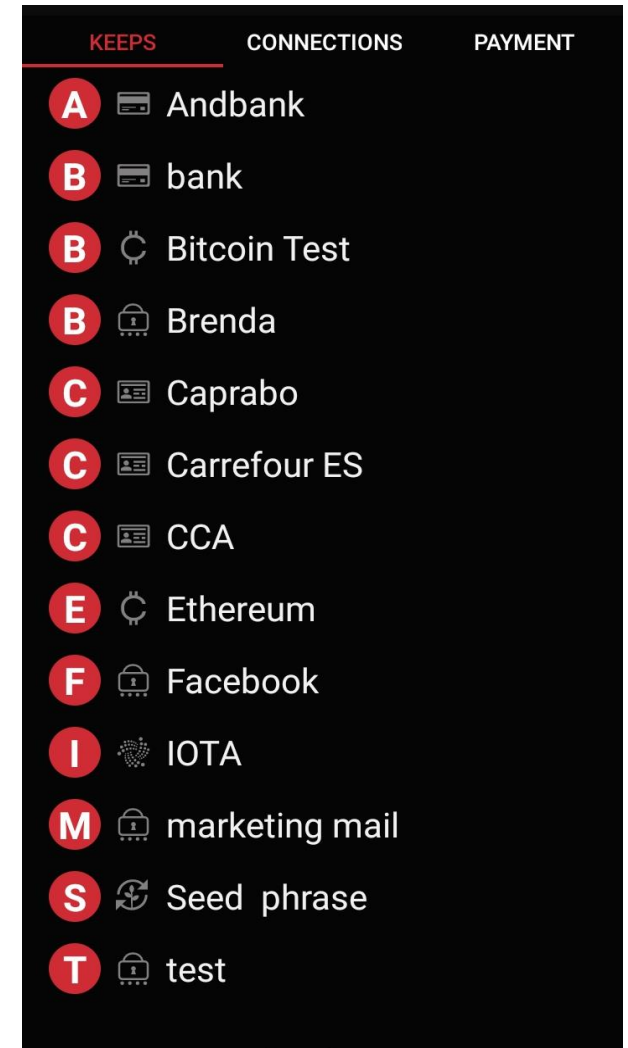
Une carte Keepser peut contenir de nombreuses phrases SEED pour gérer plusieurs portefeuilles.

- **CLÉ RSA 4096**

RSA-4096 est un cryptage standardisé. C'est l'un des meilleurs systèmes de cryptage que vous pouvez utiliser pour protéger vos données lors de la transmission. La solution Keepser Cold Wallet vous permet de générer et de stocker vos propres clés RSA-4096 privées dans la carte Keepser et de générer la clé publique correspondante à partir de celle-ci. Vous pouvez ensuite l'utiliser pour envoyer ou partager en toute sécurité les « Keeps » ou établir des canaux de communication sécurisés de bout en bout.

- **IOTA**

IOTA est une technologie de registre de données distribuée open-source. Il n'est pas basé sur la technologie blockchain mais sur une autre technologie appelée Tangle. Les jetons Iota sont comme des crypto-monnaies, conçus pour les microtransactions. Il vise à échanger en toute sécurité des informations et de la valeur entre les objets de l'Internet des objets (IoT).



Avant d'utiliser votre portefeuille froid Keepser

AVERTISSEMENT:

Pour utiliser le Keepser Cold Wallet, vous avez besoin d'un smartphone avec:

1. Android OS – Version 6 ou supérieure.
2. Support for Near Field Communication (NFC).

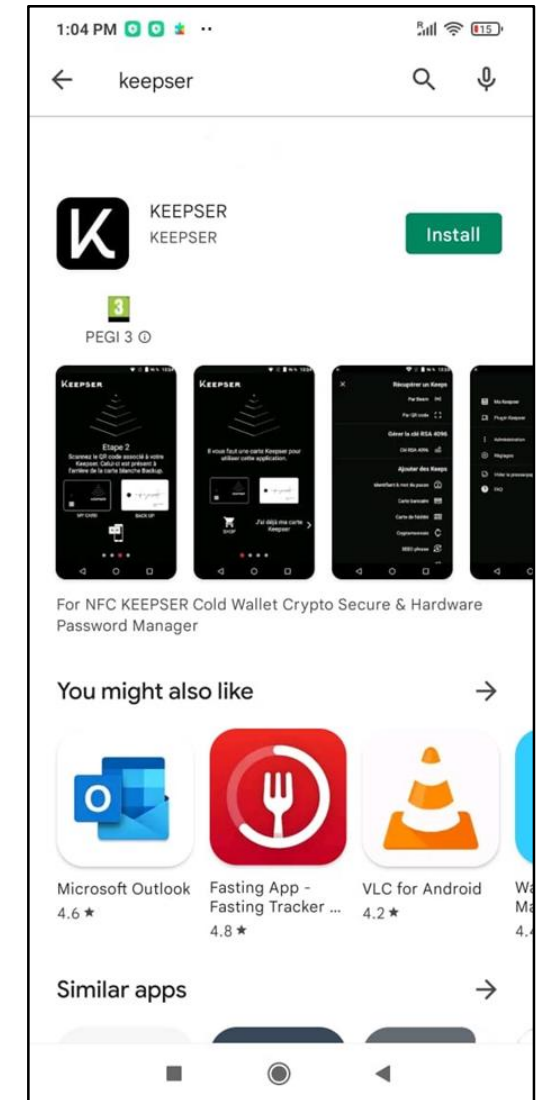
Une mise à jour de ce manuel de l'utilisateur sera publiée lorsque la prise en charge des téléphones iOS (iPhone) sera publiée.

Étape:

1. Recherchez l'application « KEEPSER » sur Google Play.

(si vous ne voyez pas l'application KEEPSER sur Google Play, cela signifie que votre smartphone n'est pas compatible avec la solution Keepser Cold Wallet (pas de support NFC par exemple).

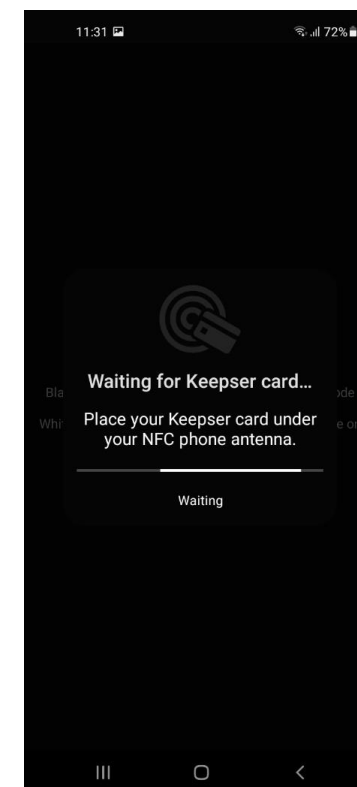
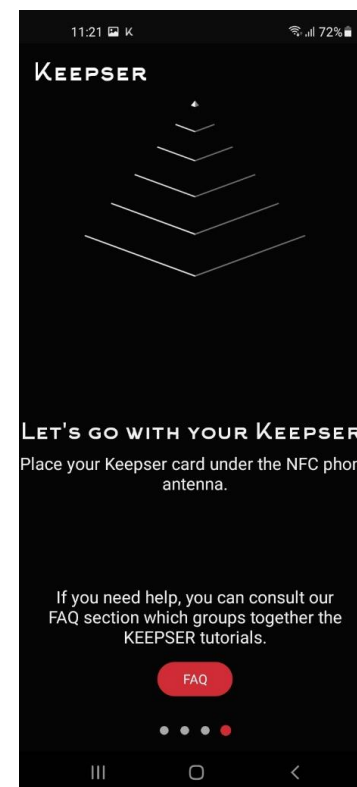
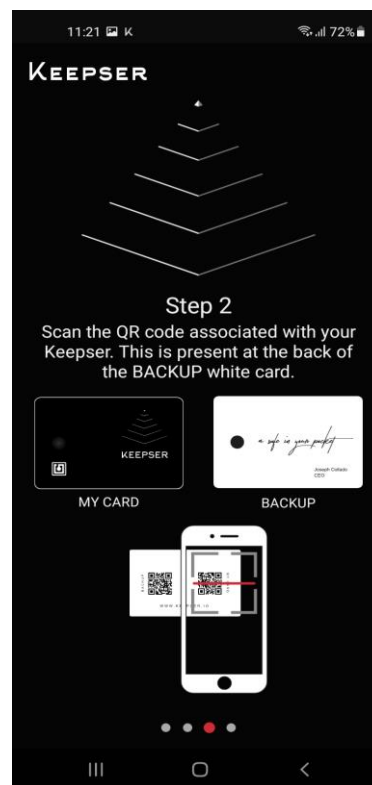
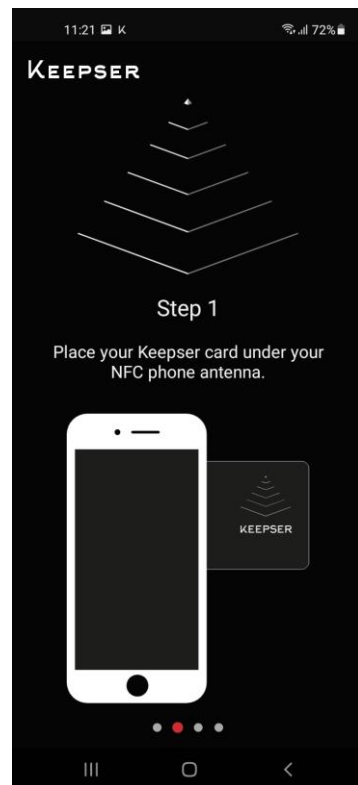
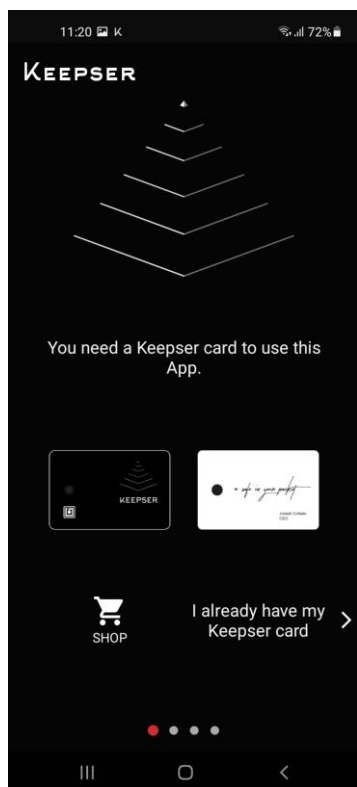
2.- Téléchargez et installez l'application sur votre smartphone.



Connexion de votre carte Keepser Cold Wallet (1/2)

Lorsque l'application Keepser est installée sur votre téléphone, ouvrez l'application Keepser et lisez les instructions affichées pour connecter votre carte Keepser et la connecter à ce téléphone. Notez que vous pouvez connecter plusieurs cartes par téléphone et plusieurs téléphones peuvent connecter une seule carte.

(si vous n'avez pas encore de carte Keepser ou si vous souhaitez en acheter une nouvelle, vous pouvez appuyer sur le bouton « SHOP ». Il vous amènera au site Web de commerce électronique www.keepser.com où vous pourrez finaliser vos achats.



(*) À propos de la connexion NFC.

- Informations importantes :

- La KEEPSEER CARD est très sensible. Vous n'avez pas besoin d'amener la carte en plein contact avec l'arrière du smartphone pour déclencher la connexion NFC.

Pour une efficacité optimale, il est recommandé de laisser environ 1 cm d'espace (largeur d'un doigt) entre la carte Keepser et le téléphone.

- Lorsqu'une carte Keepser est approchée d'un téléphone NFC, vous entendrez un son « bip » lorsque la connexion NFC est activée.

- La Carte Keepser doit être maintenue dans la portée NFC (quelques cm), pendant toute la durée du partage de données entre la Carte et l'Application. Selon l'opération que vous souhaitez effectuer, la quantité de données à partager peut varier de quelques millisecondes à quelques secondes, et vous devez attendre un message de confirmation avant de déplacer la carte Keepser au-delà de la portée NFC.

- Les antennes NFC des smartphones sont généralement situées sur la partie supérieure de l'arrière, sous les caméras. Mais certains téléphones peuvent l'avoir à un autre endroit.

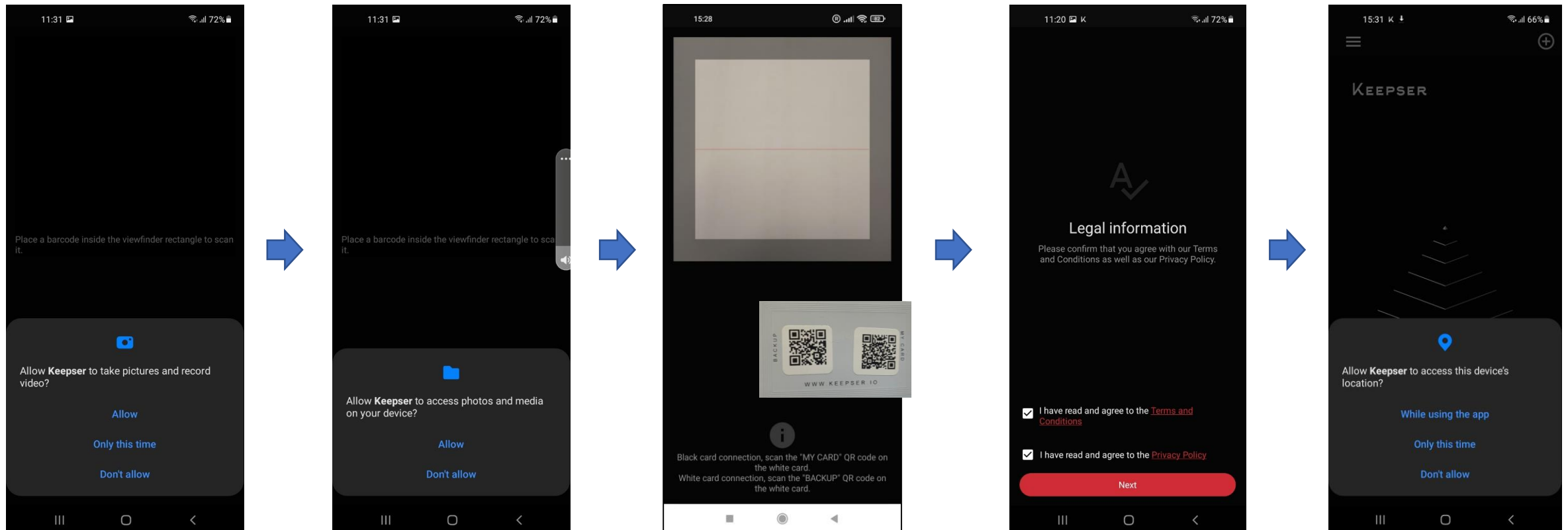
- Si vous ne parvenez pas facilement à coupler la carte NFC Keepser avec votre téléphone NFC, vous devriez essayer de placer la carte Keepser à différents endroits ou consulter les caractéristiques techniques de votre téléphone pour localiser l'antenne NFC.



Connexion de votre carte Keepser Cold Wallet (2/2)

Autorisez l'application Keepser à utiliser l'appareil photo (prendre des photos et enregistrer des vidéos) et à utiliser les photos et les médias de votre appareil. Ensuite, scannez le code QR intitulé « MA CARD ».

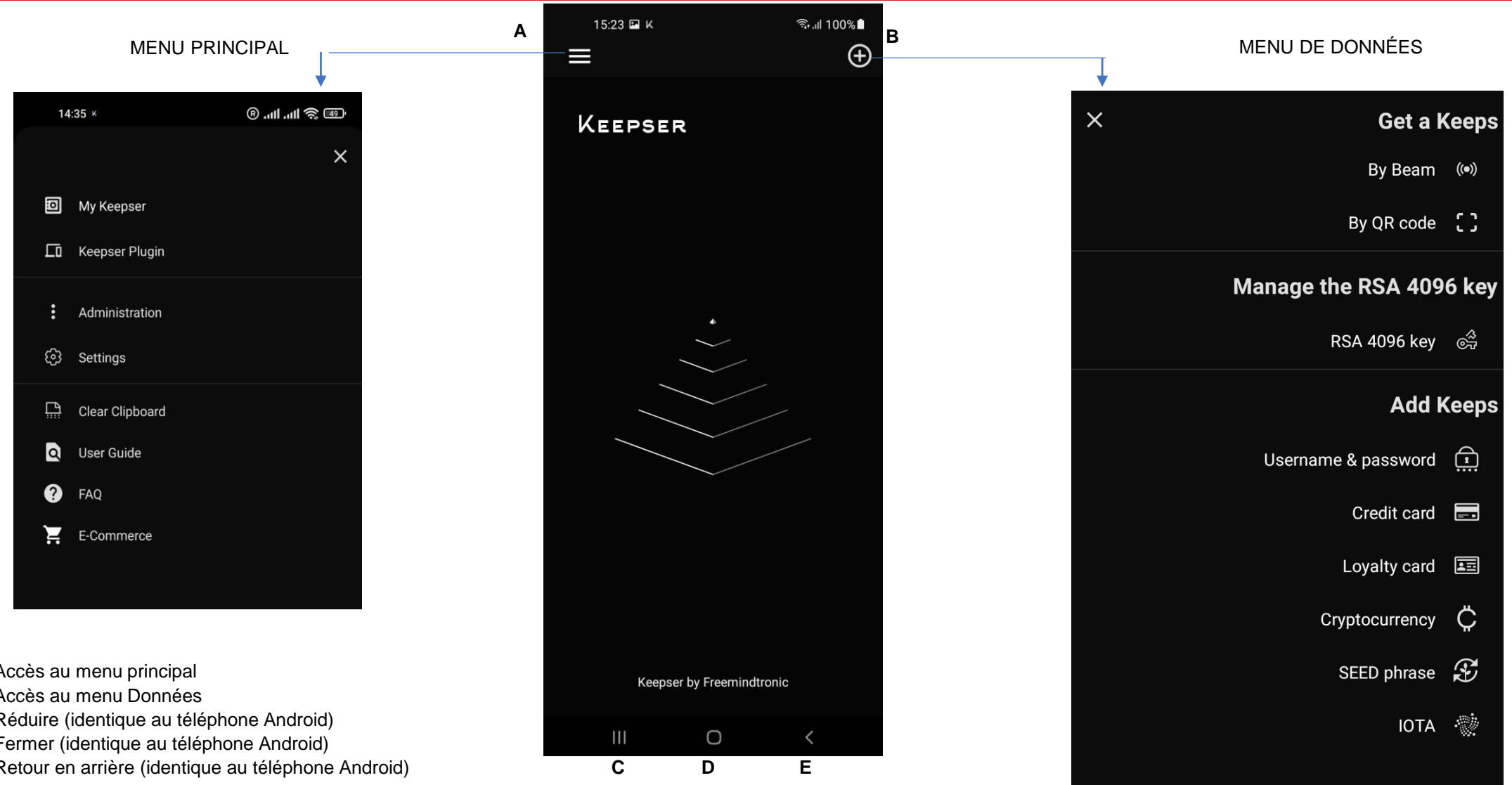
Mettez votre carte noire Keepser Cold Wallet sous votre téléphone, à proximité de l'antenne NFC, et attendez que le message « Informations légales » apparaisse, puis acceptez les informations légales (Conditions générales, Politique de confidentialité) et cliquez sur « Suivant ». Il vous sera ensuite demandé d'autoriser l'application Keepser à accéder à votre emplacement. Nous vous recommandons de l'autoriser afin de bénéficier des fonctionnalités de géorepérage.



**KEEPSEER
APPLICATION
(App)**

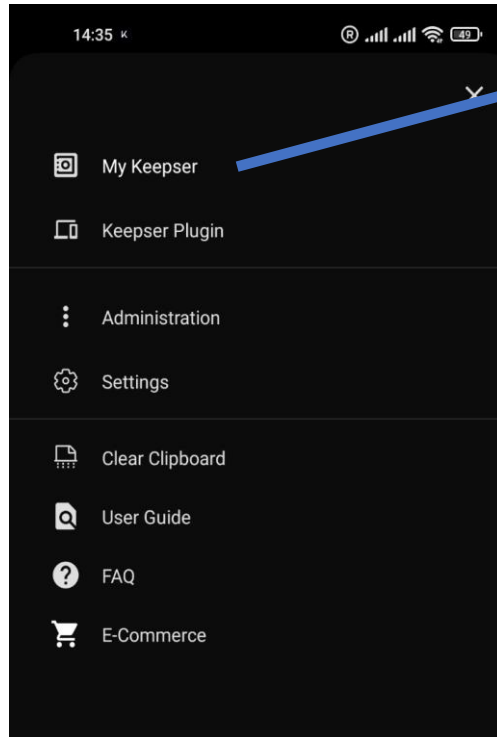
Keepser Application / Première page

Menu principal / Menu de données

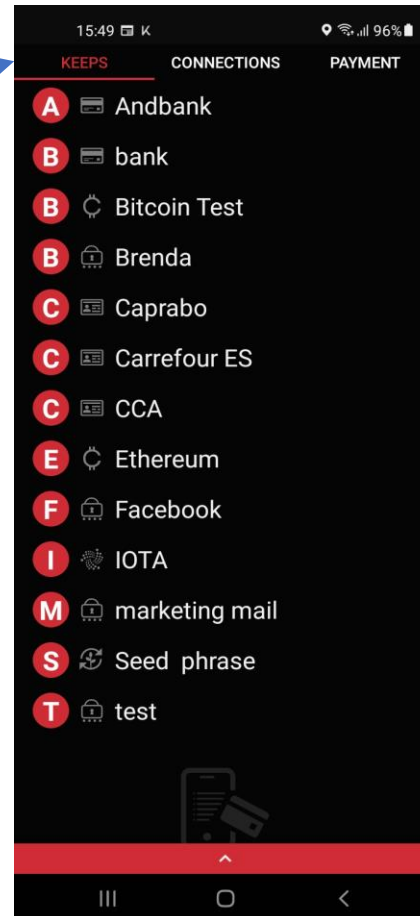


- A. Accès au menu principal
- B. Accès au menu Données
- C. Réduire (identique au téléphone Android)
- D. Fermer (identique au téléphone Android)
- E. Retour en arrière (identique au téléphone Android)

Menu principal – My Keeper

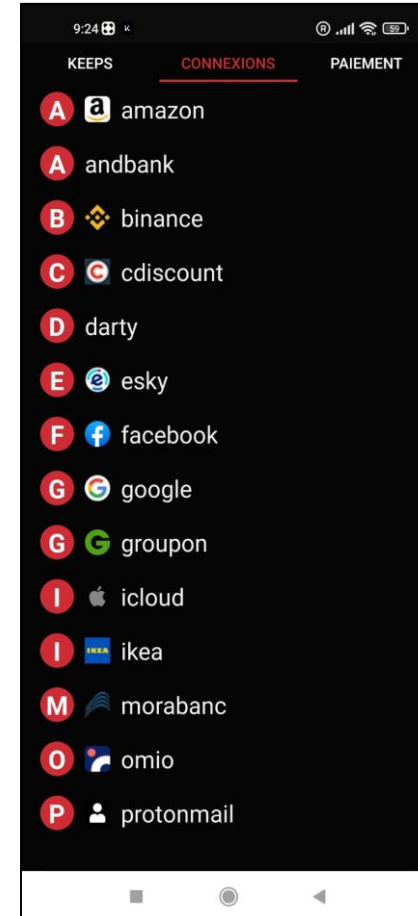


Keeps



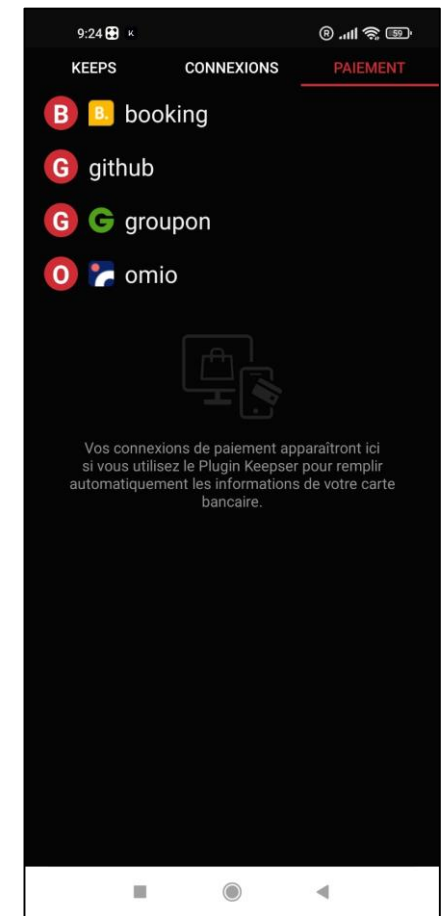
A

Connexions



B

Paielements



C

- A.- Consultez la liste de tous les Keepser stockés dans votre Carte Keepser, avec leurs noms triés par ordre alphabétique.
- B.- La liste des sites auxquels vous vous êtes connecté automatiquement, en utilisant le plugin Keepser
- C.- La liste des sites e-commerce où vous avez déclenché le remplissage automatique des paiements, à l'aide du plugin Keepser

(*) Fonctions tactiles

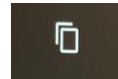
Lorsque vous touchez un Conserve spécifique pendant plus de 2 secondes, vous verrez apparaître 4 icônes :



Icône d'empreinte digitale:

Si vous avez ajouté un mot de passe (sécurité supplémentaire) et défini la fonction d'empreinte digitale (voir la page suivante pour plus de détails), au lieu de taper le mot de passe, vous pouvez accéder aux informations KEEPS en utilisant votre empreinte digitale.

(*) Très important : pour activer l'icône/la fonctionnalité d'empreinte digitale dans l'application Keeper, vous devez tout d'abord configurer et autoriser la fonction d'empreinte digitale de votre téléphone (accédez aux paramètres de votre téléphone).



Icône de copie:

Cela vous permet de copier un KEEP et de le coller sur une autre carte Keepser connectée à ce téléphone..



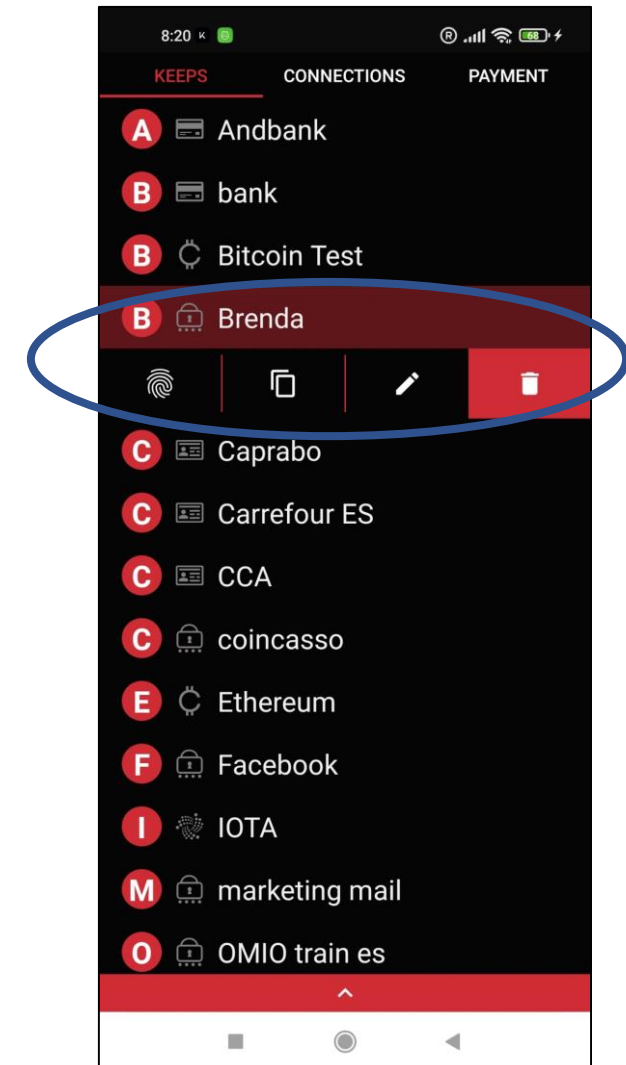
Modifier Icône:

Create a new KEEPS without deleting the original one, and allow you to edit the new one, including adding more or different trust criteria. This is the method to be used when you wish to add trust criteria after a KEEPS has been connected.



Poubelle Icône:

Permet de supprimer les KEEPS sélectionnés



(*) Fonctions tactiles.



Icône d'empreinte digitale

Comment configurer l'icône d'empreinte digitale dans votre application Keeper.

(*) Important : cela nécessite que vous configuriez préalablement la reconnaissance des empreintes digitales sur votre téléphone.

Première étape:

Lorsque vous entrez les informations pour « Ajouter un donjon », vous devez cliquer sur le bouton « Sécurité supplémentaire ».

Cela vous amènera à la page « Sécurité supplémentaire ».

Basculez l'interrupteur en haut de la page, sur « Personnalisé »

Deuxième étape:

Lorsqu'on voit les pages de droite, sélectionnez l'option « Ajouter un mot de passe supplémentaire ».

Écrivez un mot de passe et validez en cliquant sur le bouton « Appliquer ».

La configuration est maintenant terminée.

Troisième étape:

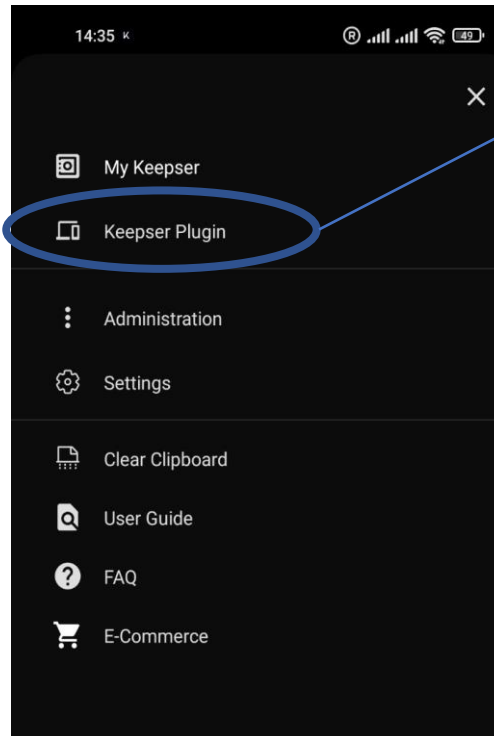
Lorsque vous souhaitez lire les informations d'un KEEPS, dans la page « My Keeper », l'application vous demandera désormais soit le mot de passe, soit l'empreinte digitale (si vous l'avez configurée sur votre téléphone).

Keepser Application

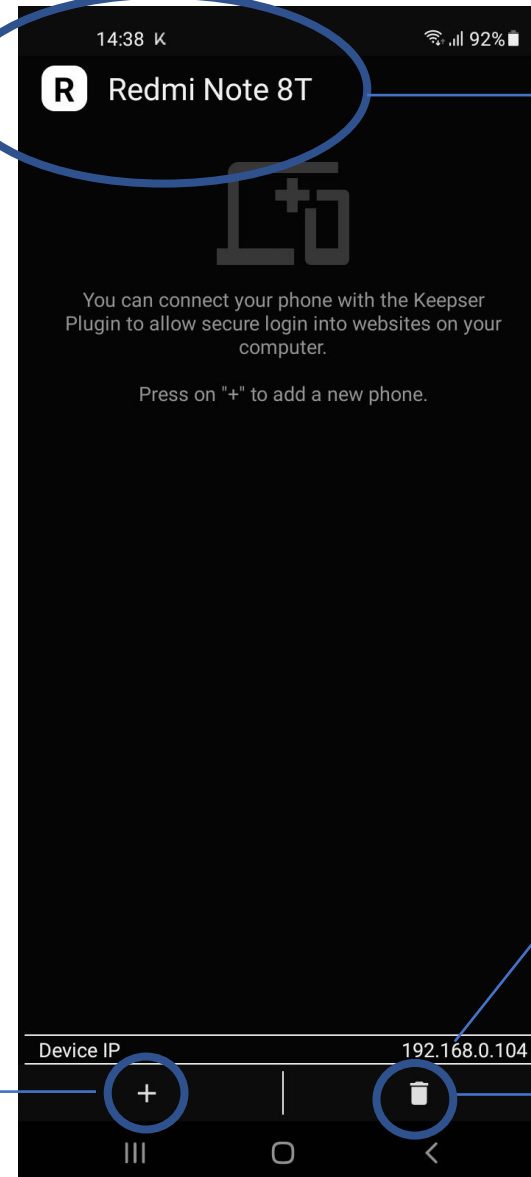
Menu principal / Keepser Plugin

Page Keepser Plugin.

Vous permet de lier ce téléphone dans un plugin Keepser.



Cliquez sur le signe « + » pour ajouter ce téléphone au plugin:
Cela ouvrira l'appareil photo pour scanner le code QR généré par le plugin Keepser et affiché sur votre ordinateur (voir les détails dans la section Plugin)

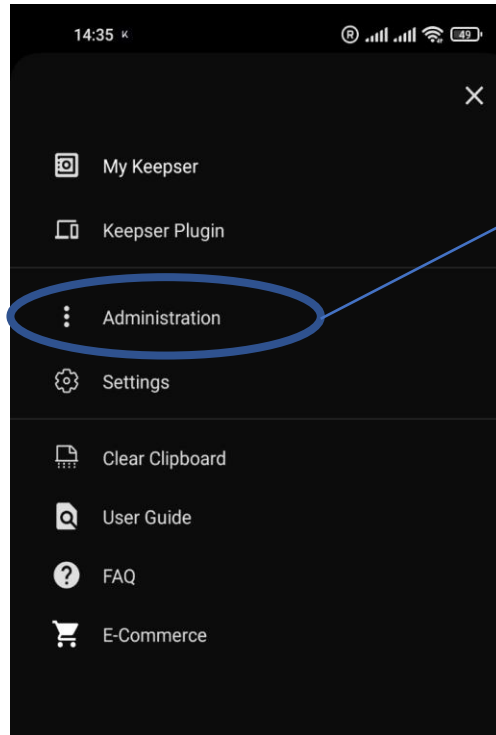


Nom de votre téléphone appelé « clé de connexion » dans ce guide de l'utilisateur.
Ce nom peut être modifié comme vous le souhaitez (voir la section « Paramètres utilisateur – Plugin »).
Une longue pression sur le nom de ce téléphone affichera une icône de corbeille, vous permettant de supprimer ce téléphone de l'enregistrement du plugin.

Device IP

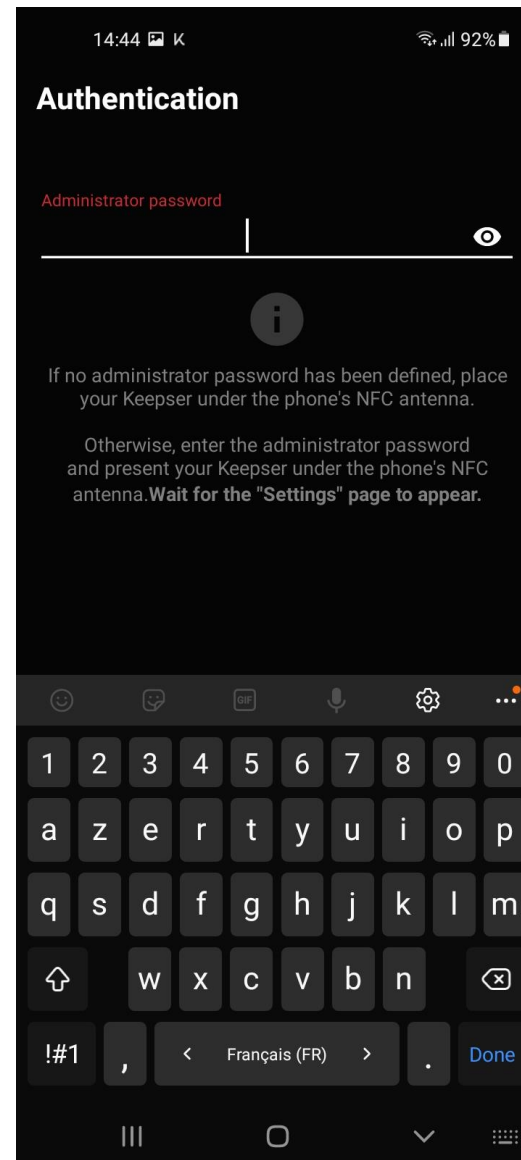
Cela montre l'adresse IP de votre téléphone.

Cliquez sur l'icône de la corbeille pour supprimer toutes les « clés de connexion » stockées de la carte Keepser.



La définition d'un mot de passe administrateur n'est pas obligatoire pour utiliser la solution Keepser Cold Wallet.

L'administrateur peut être différent de l'utilisateur et peut masquer le keepser à l'utilisateur.



AVERTISSEMENT:

VOUS SEUL CONNAISSEZ LE MOT DE PASSE DE L'ADMINISTRATEUR. ASSUREZ-VOUS DE VOUS EN SOUVENIR OU D'AVOIR UN MOYEN DE LE RÉCUPÉRER.

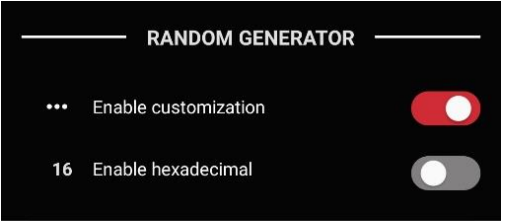
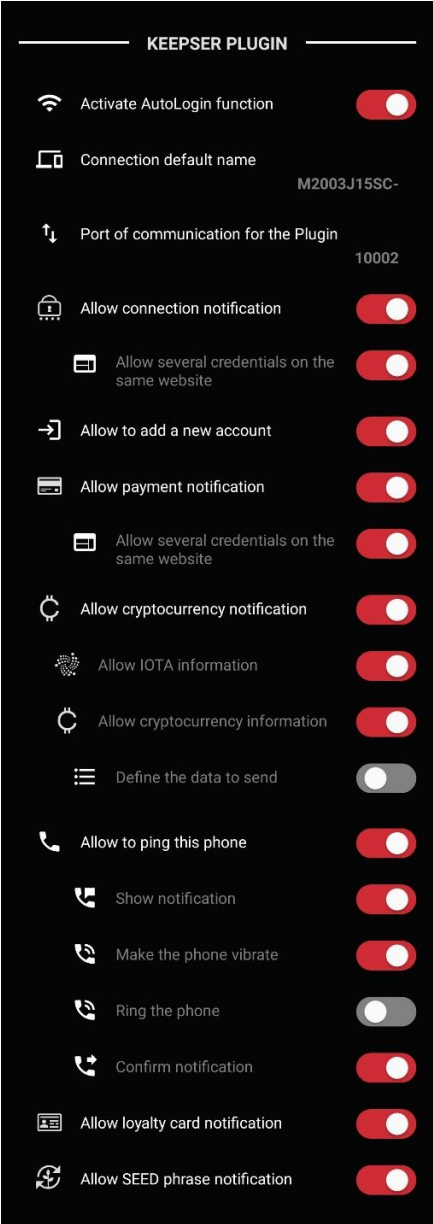
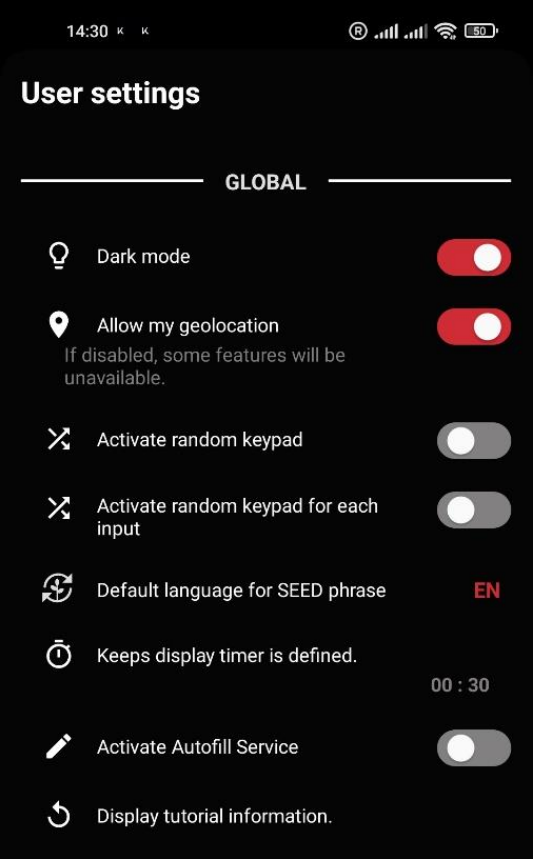
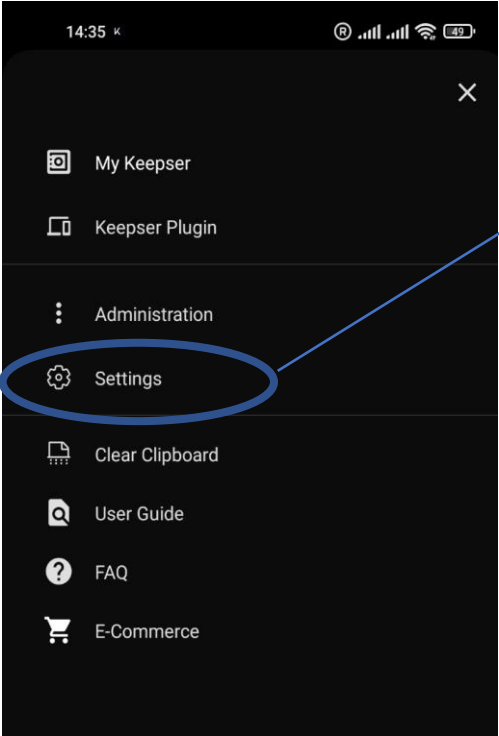
Le mot de passe Administrateur vous permet d'accéder aux paramètres Administrateur et de gérer les différentes fonctions. Il permet également de déverrouiller certains paramètres prédéfinis dans le menu Paramètres utilisateur.

Vous pouvez entrer un mot de passe compris entre 1 et 16 caractères.

Le nombre de tentatives de saisie du mot de passe administrateur est défini sur 3.

Après 3 tentatives infructueuses, pour des raisons de sécurité, l'application Keepser vous demandera de scanner le code QR « MY CARD » pour reconnecter la carte Keepser

Vous pouvez ensuite continuer à utiliser la carte Keepser, sans accéder au menu Administration, jusqu'à ce que vous saisissez le mot de passe administrateur du proposant.



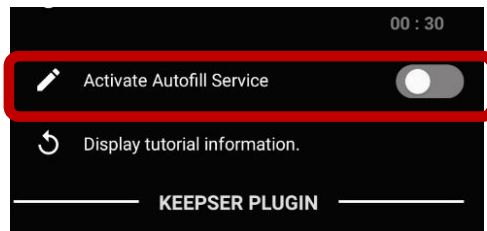
Paramètres utilisateur:

Dans cette section, l'utilisateur trouvera différentes actions pour configurer l'application Keepser et son interaction avec la carte Keepser. Les détails sont fournis dans les pages suivantes

AUTOFILL SERVICE permet de remplir automatiquement les informations d'identification lorsque vous vous connectez à des sites Web à l'aide de votre smartphone

Fonctionnement du service de remplissage automatique pour les informations d'identification

Dans les paramètres utilisateur, cliquez pour activer le service de remplissage automatique

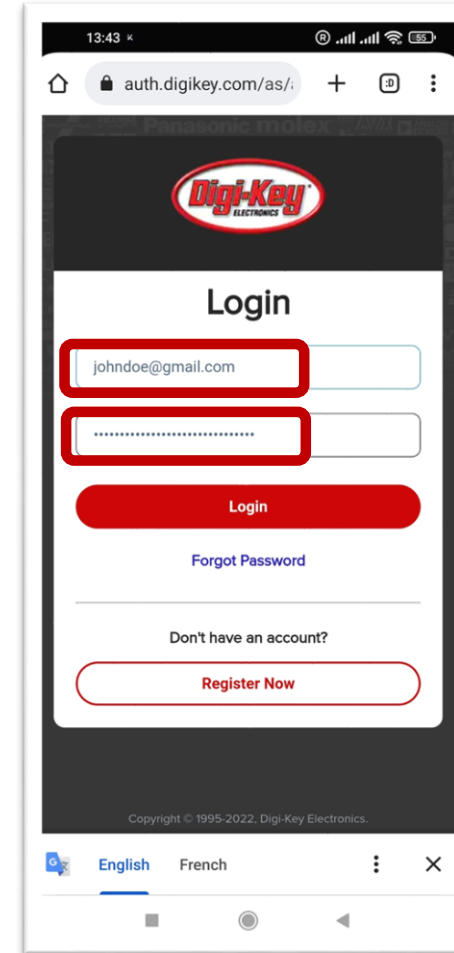
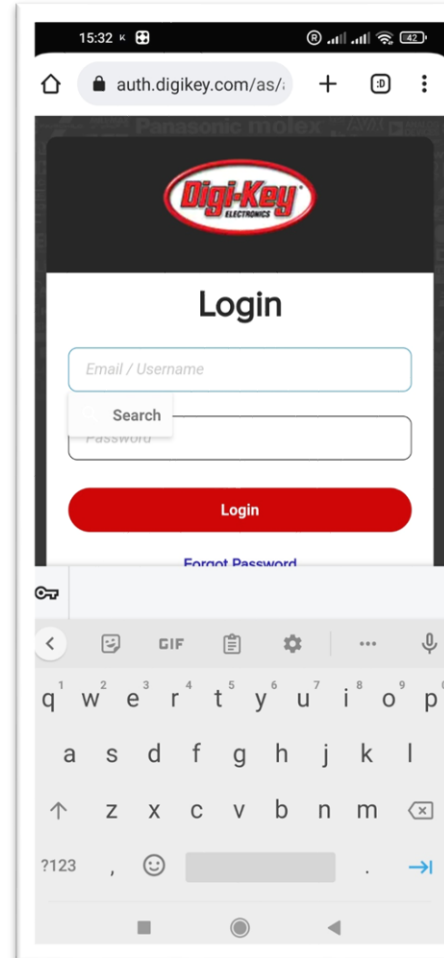


Sur votre téléphone, ouvrez un site Web (ici Digikey) et accédez à la page de connexion.

Lorsque vous cliquez dans le champ du nom d'utilisateur, un bouton « Rechercher » apparaît. Si le bouton n'apparaît pas, le site Web n'est pas compatible

Cliquez dessus et suivez les instructions.
Le nom d'utilisateur et le mot de passe seront automatiquement remplis.

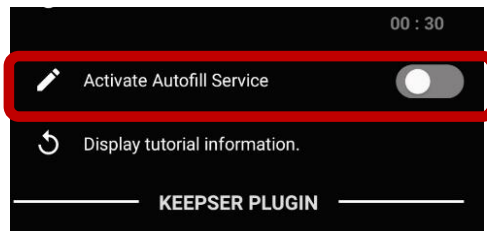
Cette fonction ne fonctionne pas sur tous les sites Web.
Parfois, il est disponible pour le mot de passe SEULEMENT.



AUTOFILL SERVICE permet de remplir automatiquement l'adresse publique crypto lorsque vous vous connectez à des sites Web à l'aide de votre smartphone

Comment fonctionne le service de remplissage automatique pour la cryptographie

Dans les paramètres utilisateur, cliquez pour activer le service de remplissage automatique.



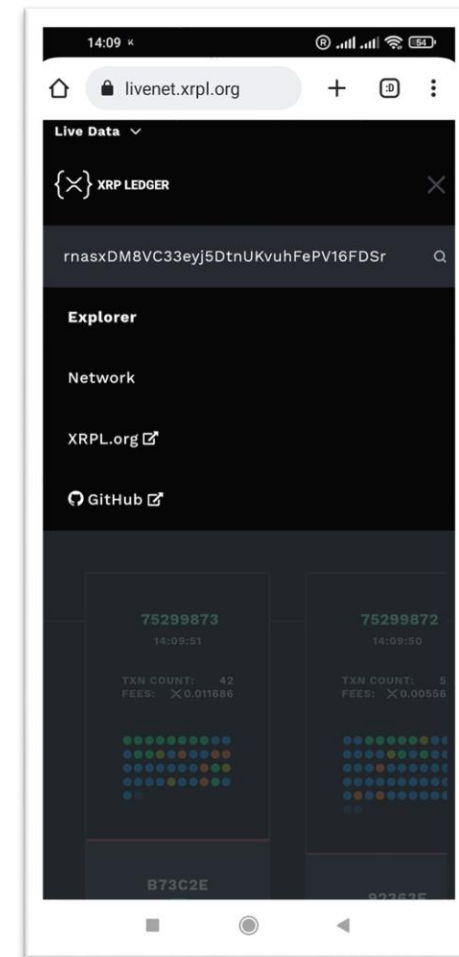
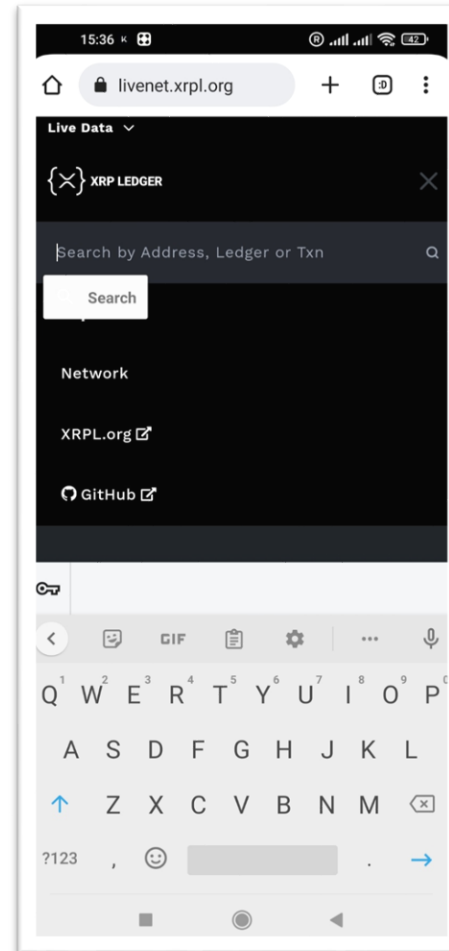
Sur votre téléphone, ouvrez un site Web (ici Digikerylivenet.xrpl) et accédez au champ pour rechercher par adresse

Lorsque vous cliquez dans le champ, un bouton « Rechercher » apparaît. Si le bouton n'apparaît pas, le site Web n'est pas compatible.

Cliquez dessus et suivez les instructions.

L'adresse publique sera automatiquement remplie.

Cette fonction ne fonctionne pas sur tous les sites Web de crypto-monnaie.



MENU DE DONNÉES

1. By Beam

2. By QR Code

Get a Keeps

By Beam (◉)

By QR code []

Manage the RSA 4096 key

RSA 4096 key []

Add Keeps

Username & password []

Credit card []

Loyalty card []

Cryptocurrency []

SEED phrase []

IOTA []

KEEPSEK (DEBUG)

Beam ready to receive

Bring the phones back to back close together...

Waiting

Keepser by Freemindtronic

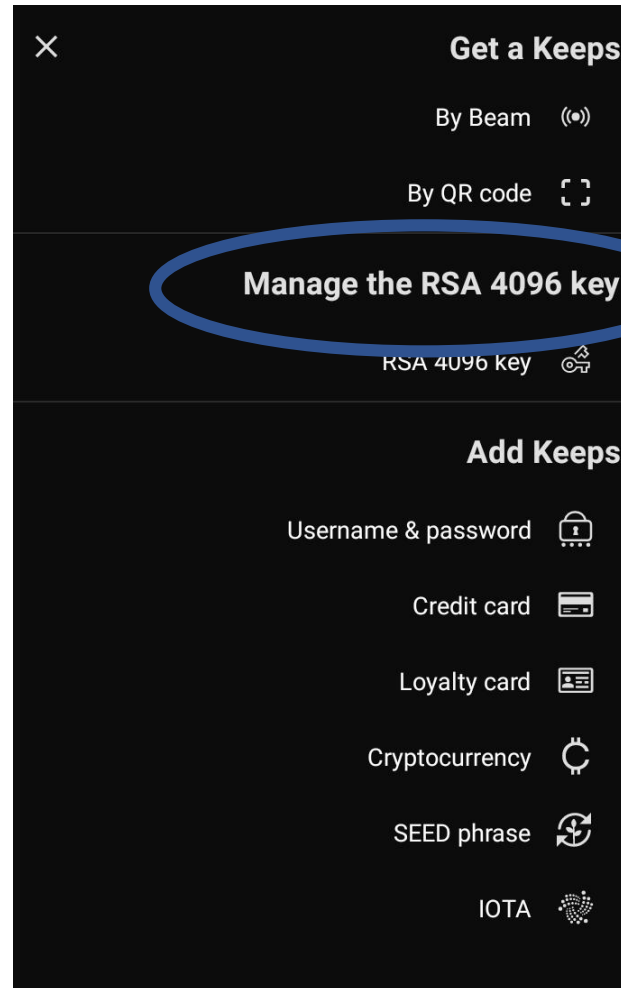
Get a Keeps

Ce commutateur permet de basculer entre l'obtention d'un Keeps via un code QR Le Keeps que vous avez reçu a été chiffré avec votre clé publique RSA Copiez d'abord la chaîne de caractères que la 3ème partie vous a envoyée et cliquez sur l'icône des lignes. Automatiquement, les caractères sont copiés. Placez votre carte Keepser sous le téléphone pour stocker les Keeps.

Ce commutateur permet de basculer entre « Scanner le code QR » ou obtenir un code QR dans la galerie de photos du téléphone.

1.- By Beam: Exchange continue de mettre deux téléphones NFC dos à dos. Consultez le didacticiel spécifique à cette fonctionnalité.

2.- By QR Code: Cela ouvre l'appareil photo ou la galerie de photos pour scanner le code QR d'un Keeps, généré à partir d'une autre carte Keepser.



La clé RSA 4096 est une clé asymétrique = clé privée et clé publique.

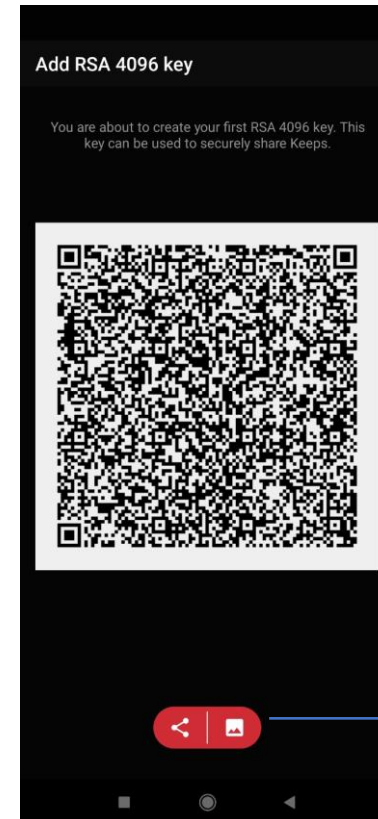
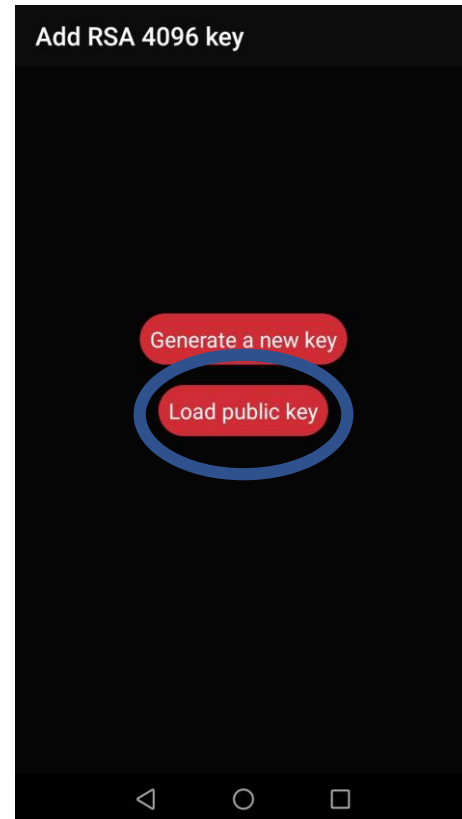
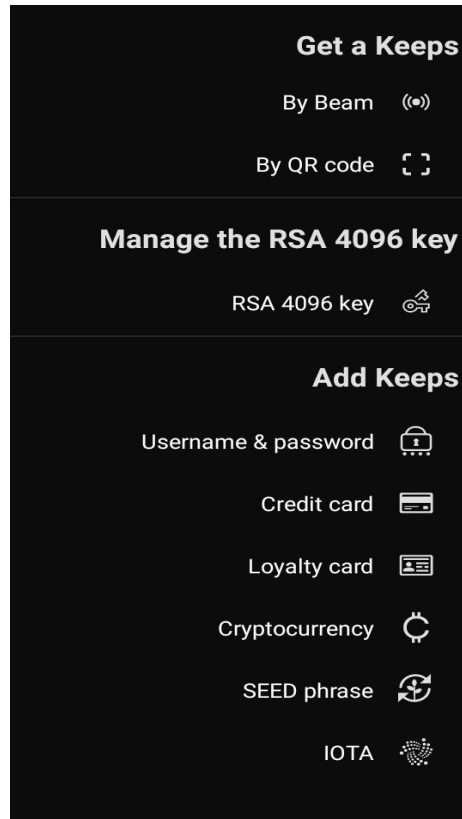
Cliquez sur la clé RSA 4096 : vous pouvez générer (ou générer à nouveau) une nouvelle clé RSA 4096 ou charger (générer) la clé publique correspondante à partir de votre clé privée RSA 4096 existante.

Le QR Code correspondant est affiché et peut être partagé. (voir diapositive 20)

C'est toujours et **UNIQUEMENT** la clé publique qui est affichée. **JAMAIS** la clé privée.

AVERTISSEMENT – si vous créez une nouvelle clé RSA, la précédente sera effacée et toutes les données chiffrées avec la clé précédente ne pourront pas être déchiffrées.

- Cela génère la clé RSA 4096 publique à partir de la clé privée RSA 4096 stockée dans la carte Keepser, au format QR Code.
- Ce code QR peut ensuite être stocké sur votre téléphone pour une utilisation ultérieure ou partagé via divers médias.



Cliquez sur l'une de ces icônes pour envoyer la clé publique RSA 4096 via différents canaux (email, SMS, Whatsapp,...)

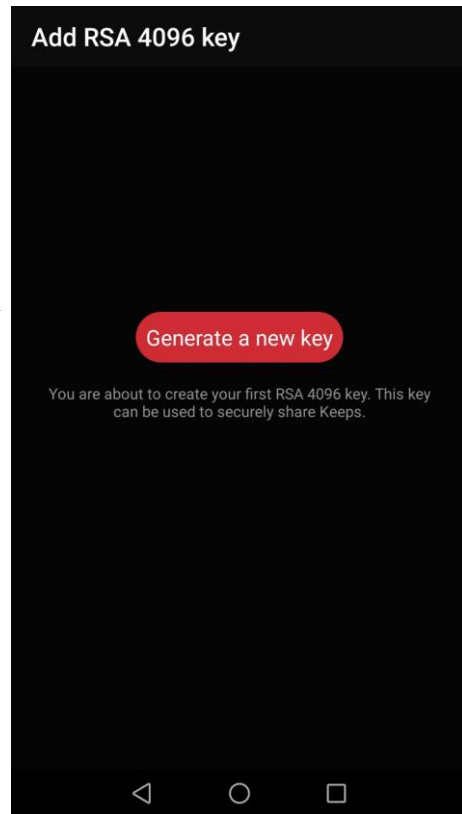
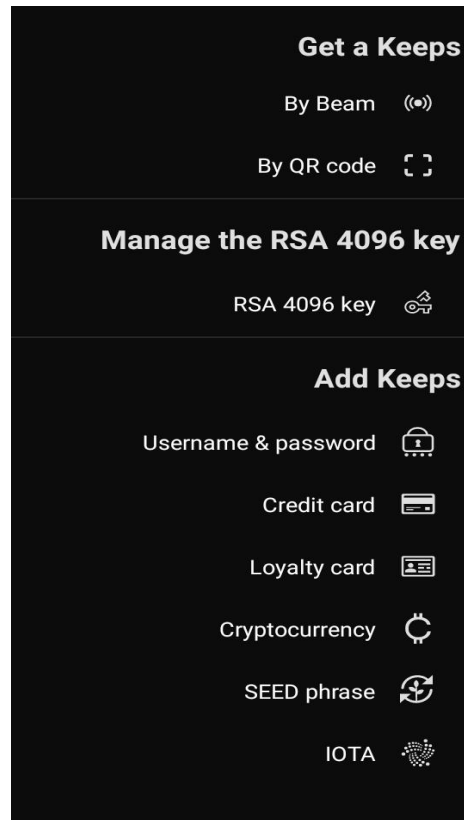
Si vous cliquez sur l'icône « partager », vous enverrez le Qrcode et la chaîne de caractères de la clé publique

Si vous cliquez sur l'icône « image », vous n'enverrez que le Qrcode de la clé publique

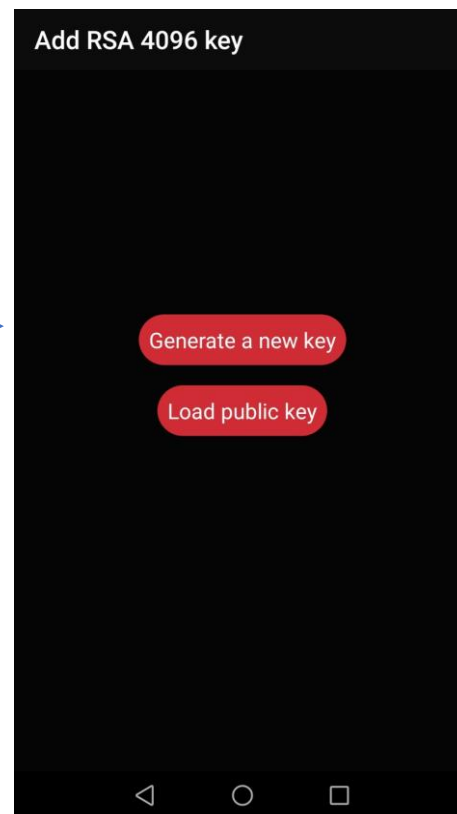
Générez la clé publique à partir de la clé privée stockée dans la carte Keepser.

La clé publique s'affiche, vous pouvez la partager.

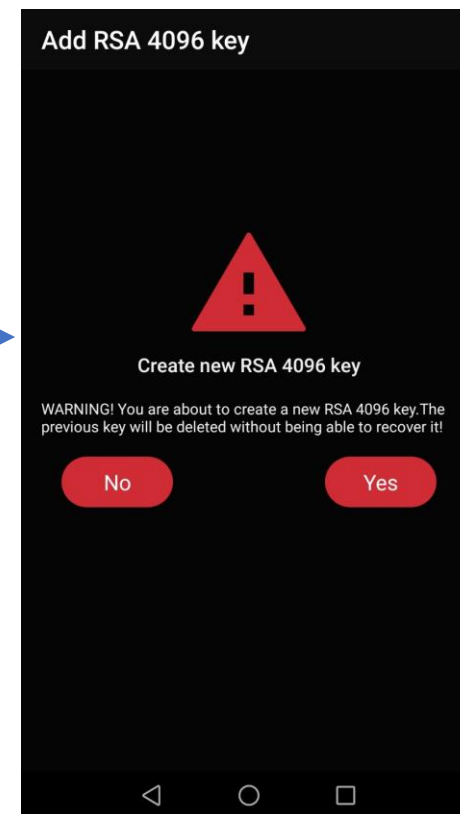
- Générer une nouvelle clé : génère une nouvelle clé RSA 4096. La clé privée est stockée sur votre carte
- Ce code QR peut ensuite être stocké sur votre téléphone pour une utilisation ultérieure ou partagé via divers médias.



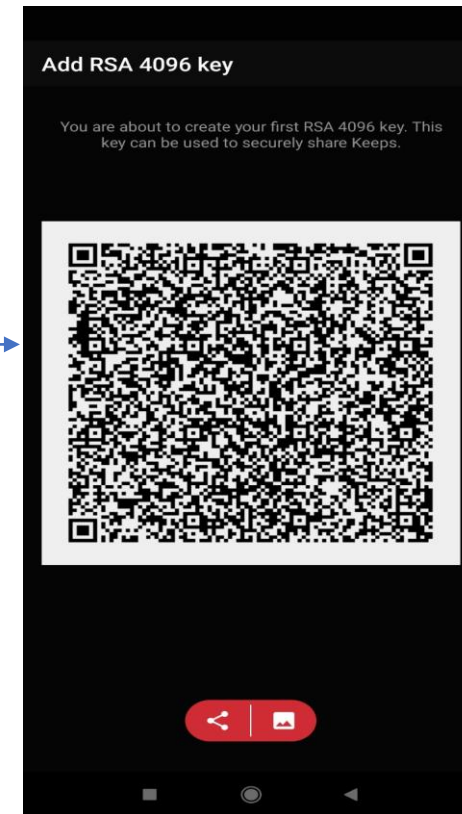
Générer une nouvelle clé RSA la première fois



Générer une nouvelle clé RSA (affichée si une clé RSA a déjà été générée)



Lisez attentivement le message avant de cliquer sur OUI



La clé publique s'affiche, vous pouvez la partager.

Comment partager la clé publique RSA 4096.



Cliquez sur l'icône de partage, vous enverrez le QRcode et le code/chaîne alphanumérique de la clé publique.



Cliquez sur l'icône de l'image, vous n'enverrez que le QRcode de la clé publique.

Keepser Application

Comment partager en toute sécurité un Conserve avec une 3ème partie à l'aide du cryptage RSA

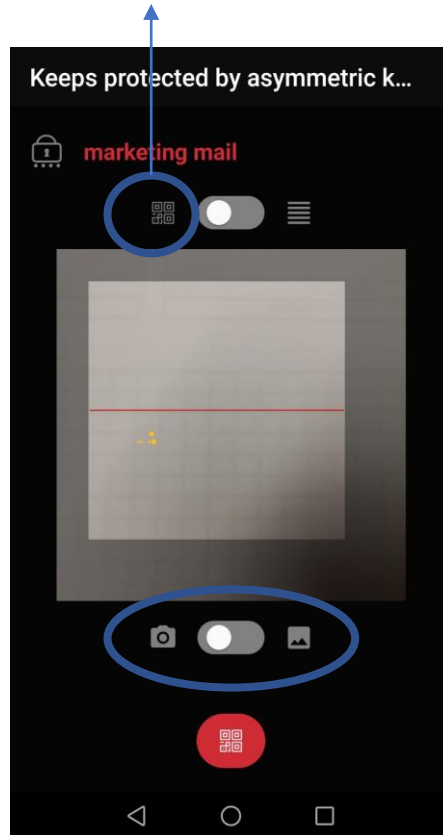
- Menu principal – My Keeper
- Cliquez sur le bouton Conserve que vous souhaitez partager et afficher ses informations
- Cliquez sur le bouton « QR Code » - Cela génère le QR Code des Conservées et vous amène à la page suivante

Nom des KEEPS.

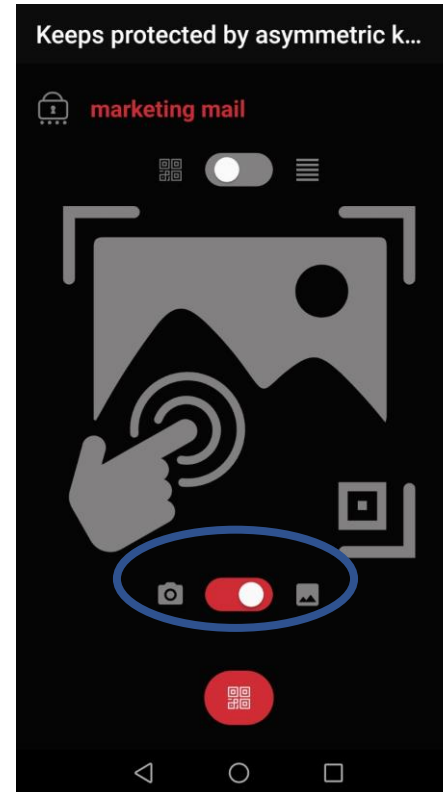


Cliquer sur le symbole « Clé » permettra de lancer le protocole de transmission sécurisée RSA.

La clé RSA 3rd party est un QR Code

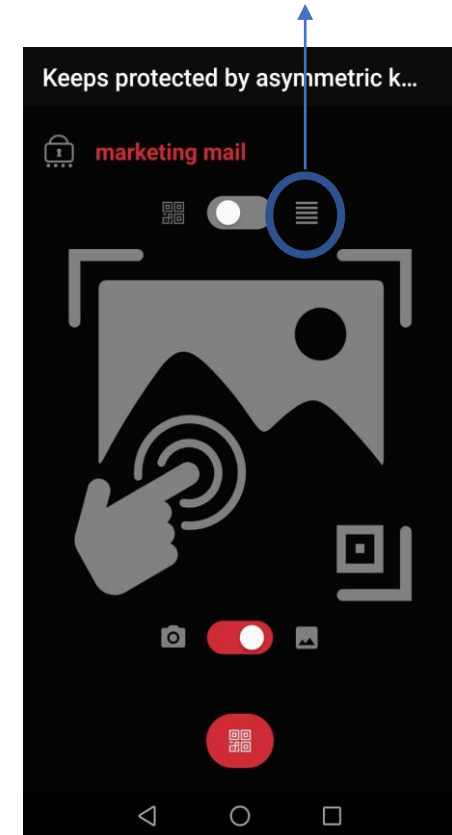


L'icône Image ouvre le scanner. Vous devez scanner le code QR de la clé RSA publique fournie par une 3ème partie.

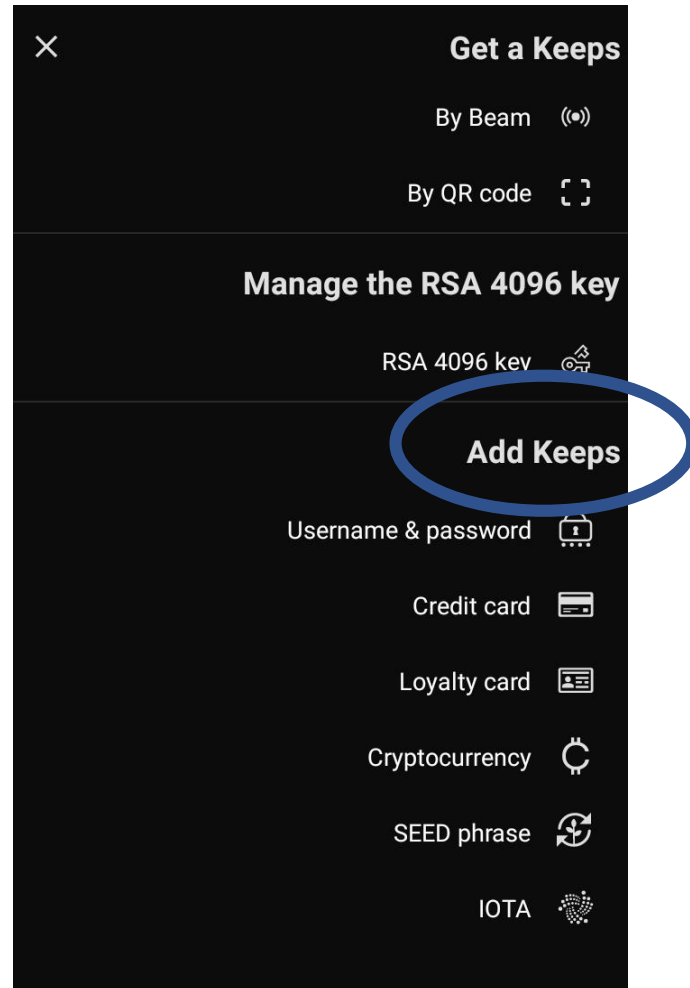


L'icône de la galerie vous permet d'accéder au code QR d'une clé publique RSA 3rd party que vous avez stockée sur votre téléphone.

Utilisez cette icône si la clé RSA 3rd party est une chaîne de texte. Voir diapositive 18



Dans le cas où la 3ème partie vous envoie sa clé publique RSA sous la forme d'une chaîne de caractères (par e-mail, SMS ou autre), vous devez d'abord les copier et cliquer sur l'icône des lignes.



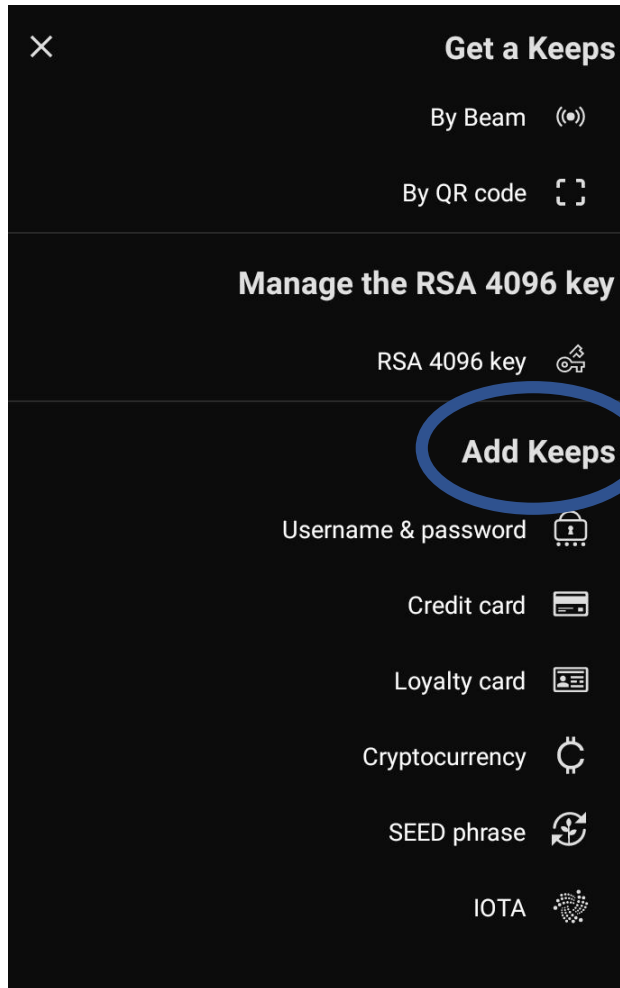
Dans cette section, vous pourrez entrer et enregistrer en toute sécurité les informations de conservation dans votre carte Keepser pour différents types de gardes:

- Utilisateur et mot de passe (informations d'identification) pour les comptes Web
- Cartes de fidélité pour la connexion au compte et les récompenses
- Cartes de crédit pour le paiement e-commerce
- Clé de crypto-monnaie et clés de portefeuille
- SEED phrase
- IOTA Token information

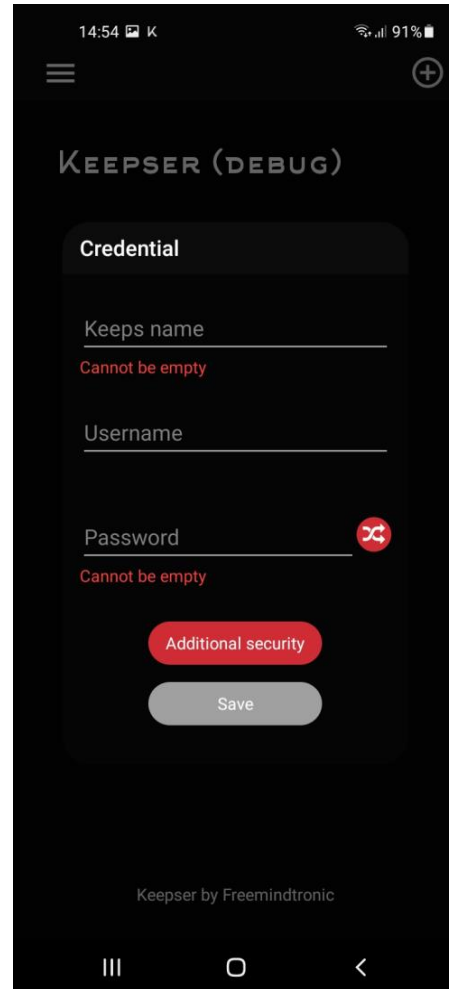
Vous pouvez ajouter divers critères de confiance et conditions d'accès pour chacune des conservations.

Keepser Application

Menu Données / Ajouter conserve – nom d'utilisateur et mot de passe / carte de fidélité / carte de crédit

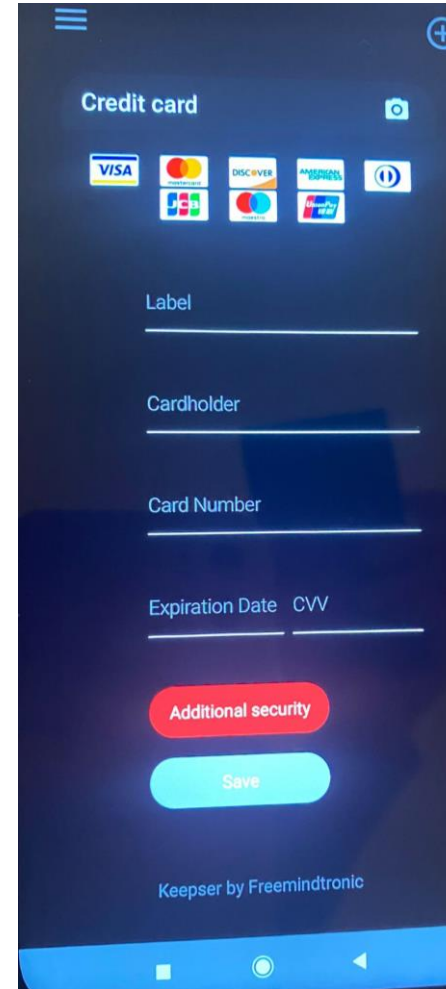


Nom d'utilisateur et mot de passe



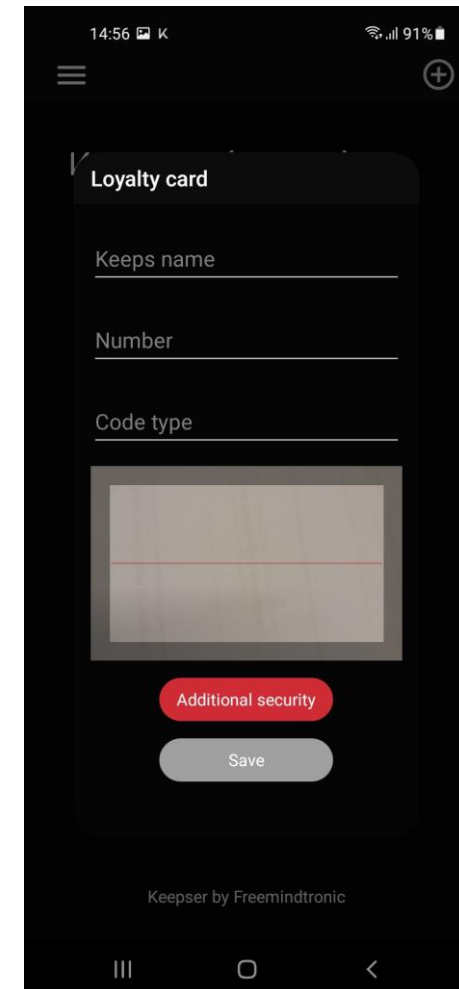
Entrez le nom d'utilisateur (identifiant) et le mot de passe pour accéder à un compte Web ou à une application

Carte de crédit



Entrez les informations de carte de crédit à utiliser pour le commerce électronique.

Carte de fidélité

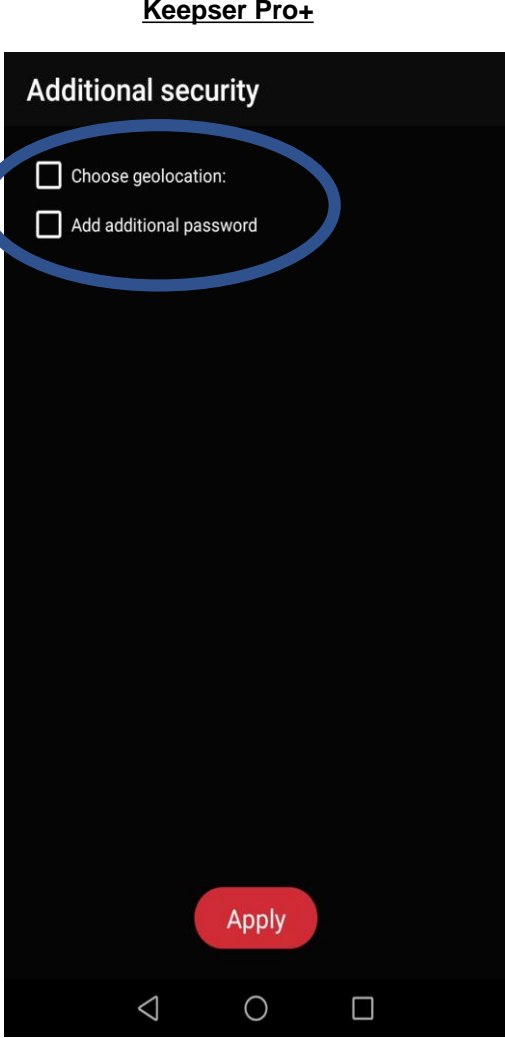
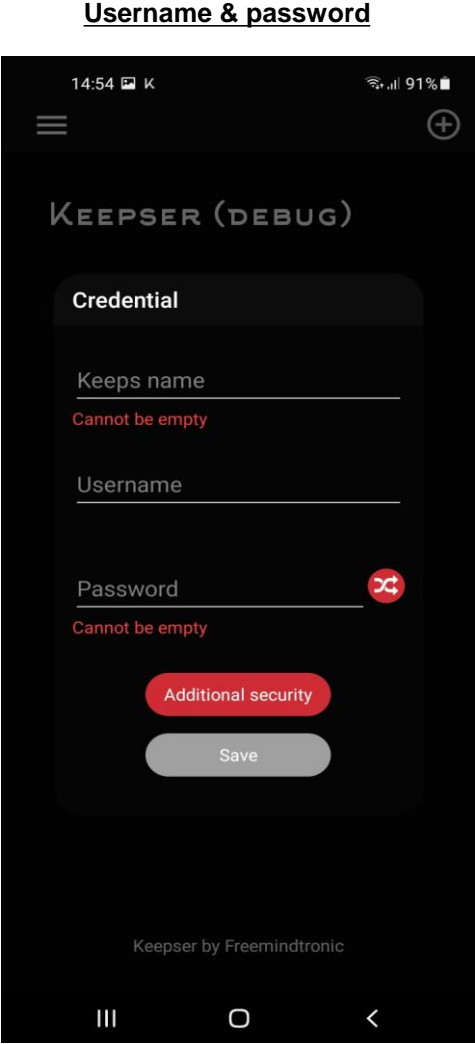
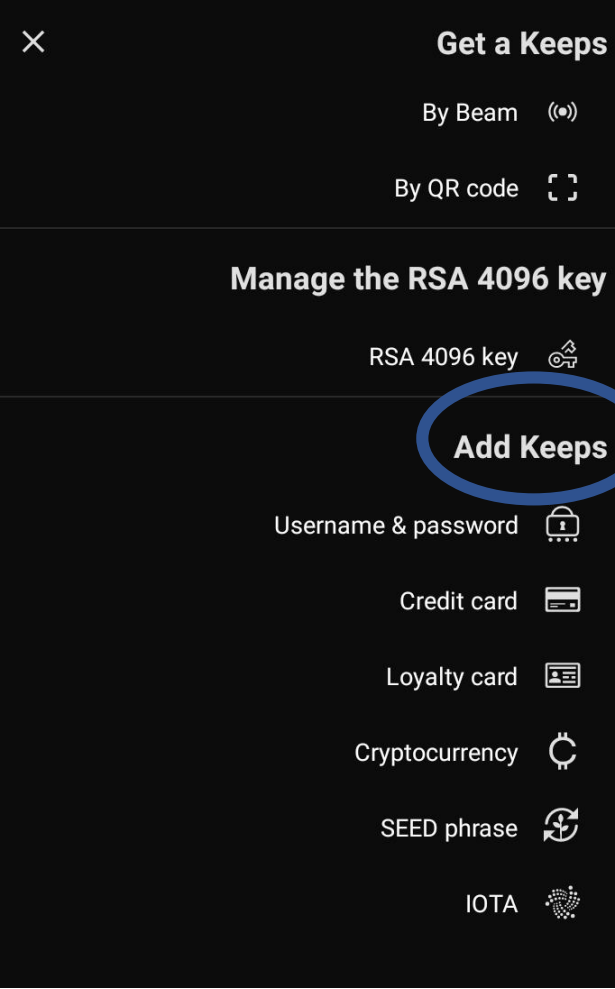


Scannez le code-barres de la carte.

Keeper Application

Menu Données / Ajouter des consignes / Nom d'utilisateur et mot de passe / Sécurité supplémentaire

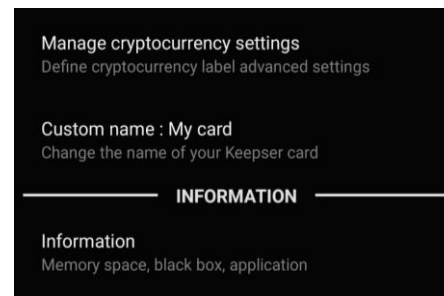
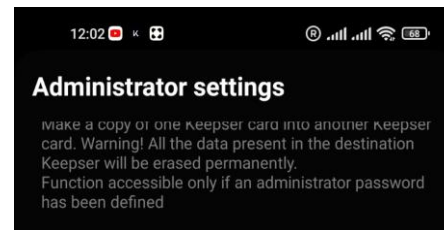
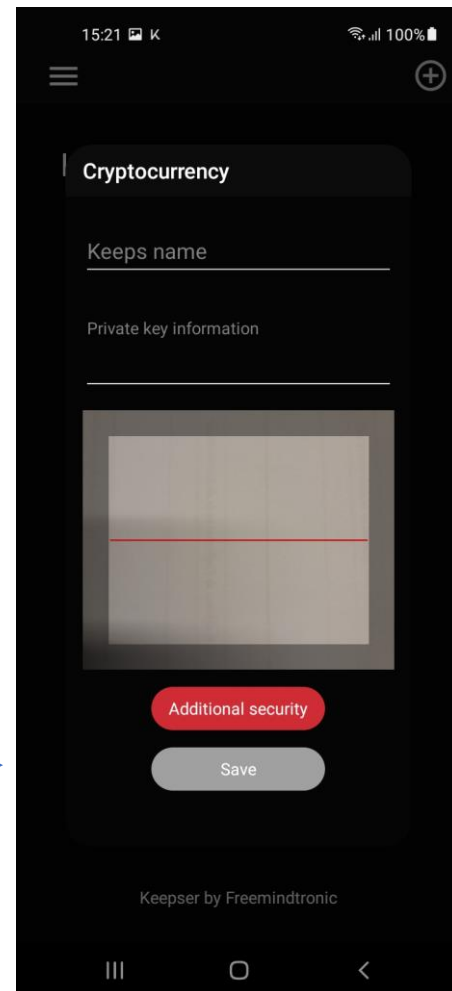
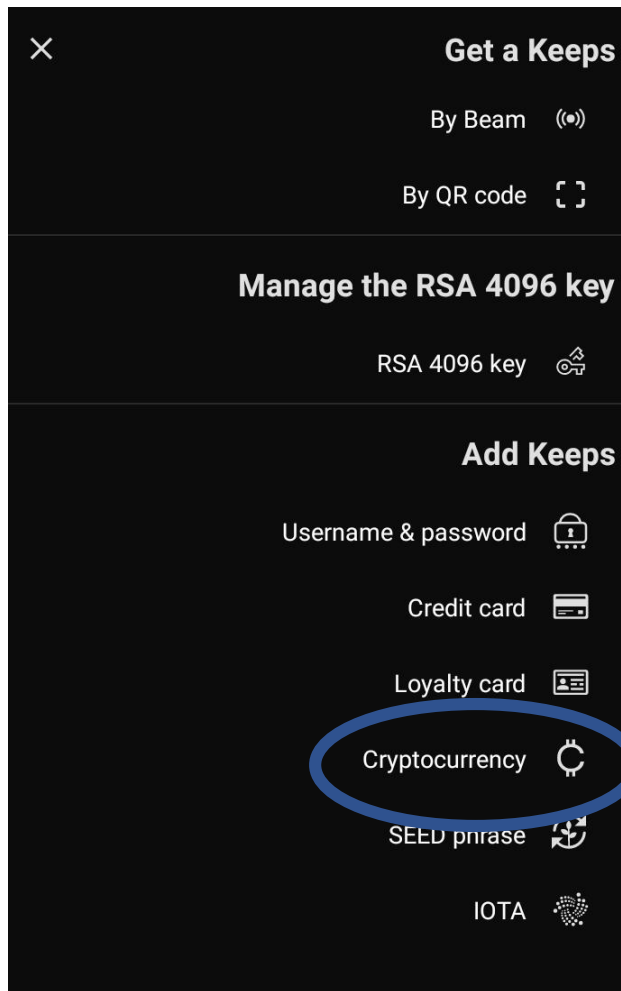
Un exemple pour ajouter une sécurité supplémentaire pour Keeper PASS / Keeper Pro / Keeper Pro +, lors de la saisie d'un nouveau nom d'utilisateur et mot de passe Keeps.



Keepser Application

Menu Données / Ajouter des KEEPS – Crypto-monnaie

Cette fonctionnalité permet d'entrer et de stocker en toute sécurité les informations des clés de crypto-monnaie, sur votre carte Keepser

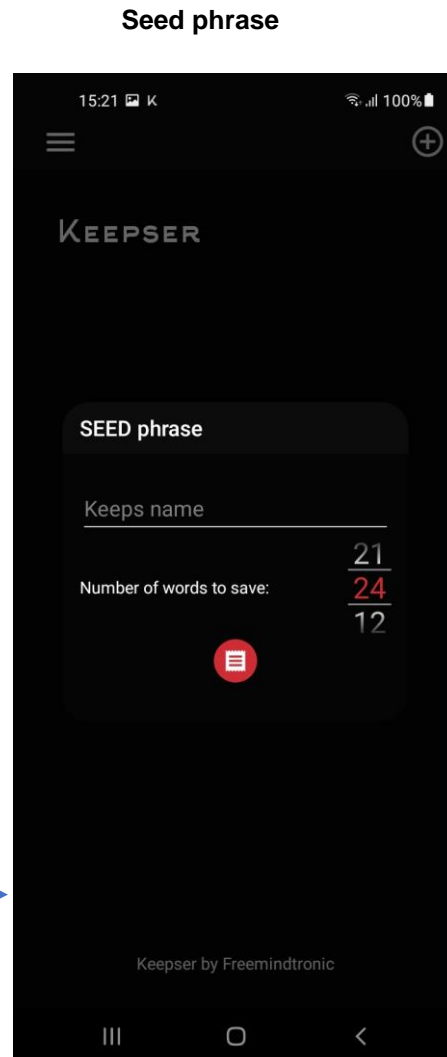
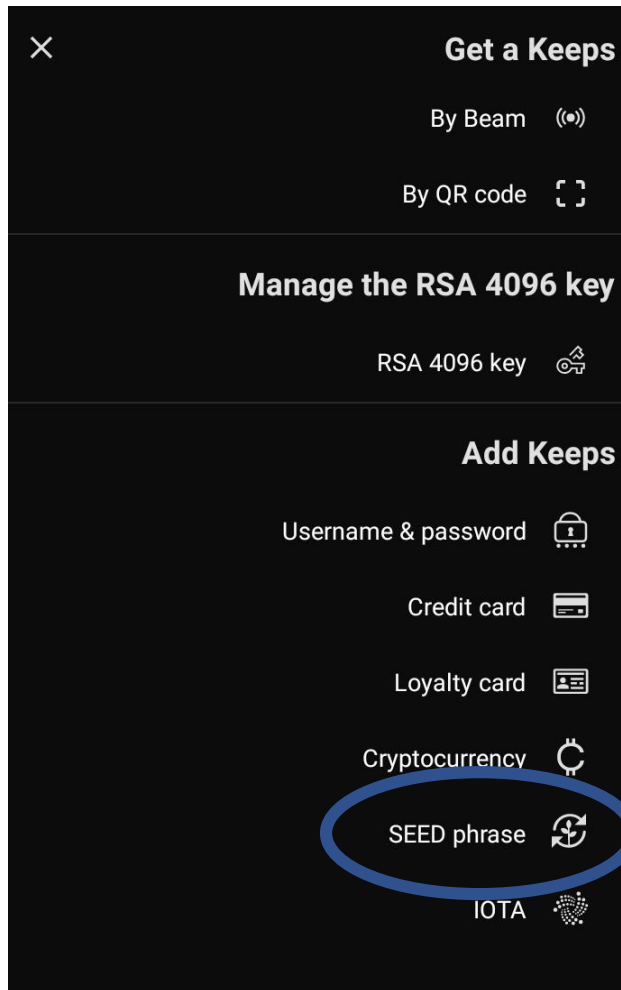


Cela vous permet d'entrer et de stocker en toute sécurité différents types de clés de crypto-monnaie dans la carte Keepser:

- La clé privée de votre propre portefeuille de crypto-monnaie non dépositaire où un seul type de crypto-monnaie est détenu. La clé privée peut être générée sur un ordinateur ou un smartphone, ou fournie par un portefeuille en ligne non dépositaire tel que Bitcoin.com Wallet.
- La clé peut être saisie en scannant un code QR ou en tapant la chaîne de caractères de la clé.
- Selon la crypto-monnaie, l'adresse publique est générée à partir de la clé privée stockée dans votre carte Keepser.
- Lors de la lecture du KEEPS (menu principal – My Keepser – Keeps), vous aurez accès à la fois à la clé privée et à la clé publique. Vous pouvez ensuite les utiliser pour déclencher les transactions que vous souhaitez effectuer.
- Paramètres d'administration - Gérer les paramètres de crypto-monnaie
- Par défaut, l'affichage du privé n'est pas autorisé. Vous pouvez autoriser, puis cliquer sur le bouton Appliquer pour stocker dans l'application.

Keeper Application

Entrez et stockez en toute sécurité des phrases SEED dans votre carte Keeper



Menu Données / Ajouter Keeps – Seed phrase

Si vos crypto-monnaies sont détenues dans un portefeuille logiciel ou matériel non dépositaire, ou hébergées sur une plate-forme d'échange, vous recevrez une phrase SEED de ces systèmes tiers 3rd, pour vous permettre d'accéder à vos fonds si la clé publique pour accéder à votre portefeuille est perdue ou détruite.

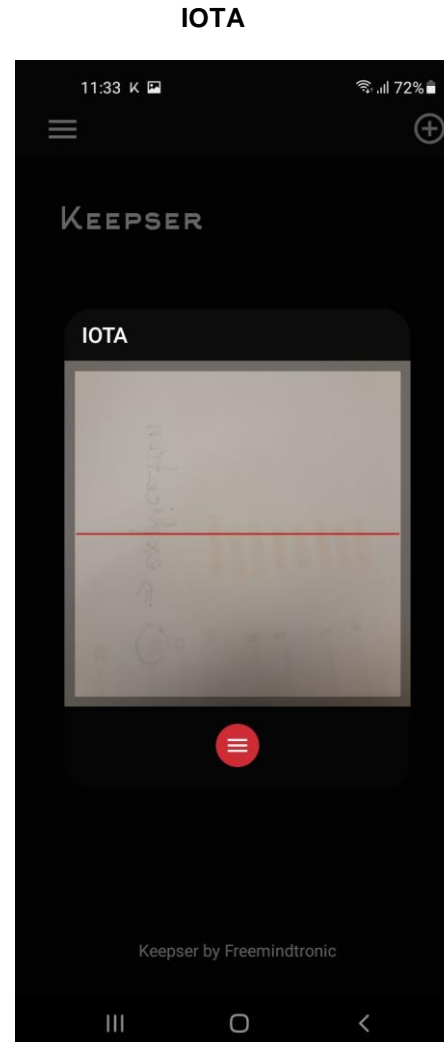
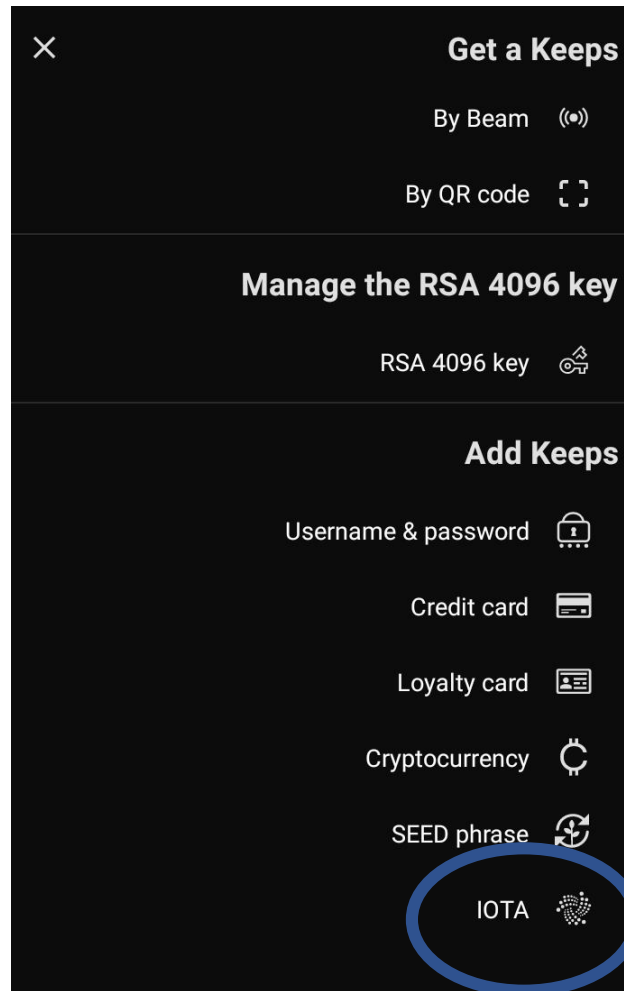
Les phrases SEED sont également appelées sauvegarde de graines, phrase de récupération, phrase mnémonique, phrase secrète ou de nombreux autres termes.

Les phrases SEED sont basées sur des normes, ce qui les rend interopérables avec n'importe quel portefeuille (portefeuilles chauds ou froids; hébergés ou non dépositaires).

- Donnez (tapé) un nom à ce KEEPS
- Sélectionnez le nombre de mots de la phrase SEED que vous devez stocker en toute sécurité.
- Cliquez sur le bouton rouge « Page ». Cela ouvrira une page prête à entrer les mots de votre phrase SEED.
- Sélectionnez la langue de votre phrase SEED (ceci est important car la liste des mots d'une phrase SEED est standardisée)
- Commencez à taper les premières lettres des mots, et l'application Keeper vous proposera les mots de la liste standardisée.
- Entrez tous les mots de votre phrase SEED. Le nombre de mots doit correspondre au nombre que vous avez sélectionné. Ceci est important car le dernier mot est un mot de vérification qui est vérifié par l'application Keeper.
- Lorsque vous avez terminé, cliquez sur le bouton « Appliquer ». Si le dernier mot (utilisé pour la vérification de la somme de contrôle) n'est pas correct, un message « Somme de contrôle ! » apparaîtra et vous ne pourrez pas enregistrer votre phrase SEED.

Une fois le dernier mot correct, le bouton « Appliquer » vous permettra d'enregistrer la phrase SEED dans votre carte Keeper.

Entrez et stockez en toute sécurité des phrases SEED dans votre carte Keepser



Cela vous permet d'entrer et de stocker en toute sécurité les clés de vos jetons IOTA dans la carte Keepser :

IOTA est un protocole de communication open source évolutif avec des jetons (crypto-monnaie) utilisés pour les actions de valeur.

Par défaut, les données peuvent être saisies en scannant un QR Code.

Mais vous pouvez cliquer sur le bouton « page » pour taper la chaîne de caractères.

KEEPSER PLUGIN

Keepser Plugin

À propos de la fenêtre principale du plugin Keepser (1/6)

Comment configurer le plugin Keepser sur votre ordinateur.

1.- Télécharger et installer.

Téléchargez Keepser Plugin puis installez-le.

- MICROSOFT EDGE : microsoftedge.microsoft.com/addons
- CHROME : [chrome web store](https://chrome.google.com/webstore)
- OPERA : addons.opera.com
- FIREFOX : addons.mozilla.org

Une fois l'application installée, l'icône Keepser apparaît en haut à droite de la fenêtre de votre navigateur, à droite de la barre d'adresse.

MICROSOFT EDGE



GOOGLE CHROME



OPERA



Important: Pour que le plugin Keepser et l'application Keepser fonctionnent correctement, VOTRE ORDINATEUR ET VOTRE SMARTPHONE DOIVENT ÊTRE CONNECTÉS AU MÊME **WIFI NETWORK.**

Dans l'application Keepser « Paramètres utilisateur - Global », VOUS DEVEZ ACTIVER LE COMMUTATEUR « Activer la fonction de connexion automatique ».

Accès facile aux tutoriels Keepser et au site e-commerce :

Après avoir installé le plugin Keepser dans un navigateur, si vous ouvrez le navigateur et cliquez sur l'icône Keepser Plugin sans entrer une URL de site Web, vous serez dirigé vers une page où vous pourrez accéder directement aux tutoriels de la solution Keepser Cold Wallet (Keepser Cold Wallet) et accéder au site Web de commerce électronique Keepser.

Keepser Plugin

À propos de la fenêtre principale du plugin Keepser (2/6)

Comment connecter un téléphone dans le plugin Keepser.

Allumez votre ordinateur et ouvrez un navigateur sur lequel vous avez installé le plugin Keepser.

Cliquez sur l'icône KEEPSEK Plugin.

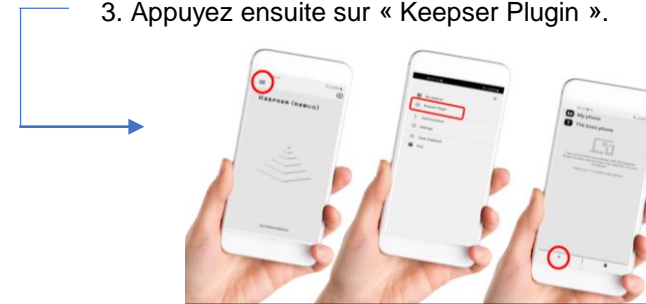
Lorsque vous utilisez le plugin Keepser pour la première fois, la fenêtre ci-dessous s'ouvre et vous suggère « ajouter un téléphone ». Vous pouvez ajouter (connecter) un grand nombre de téléphones.

Comment connecter (ajouter) un téléphone :

1 – Ouvrez votre navigateur et cliquez sur l'icône Keepser Plugin. Accédez à la page « Ajouter un téléphone » (automatique pour le premier téléphone; via le menu pour les téléphones supplémentaires).

2. Ouvrez l'application Keepser sur votre téléphone et cliquez sur l'icône en haut à gauche de l'écran (pour ouvrir le menu principal)

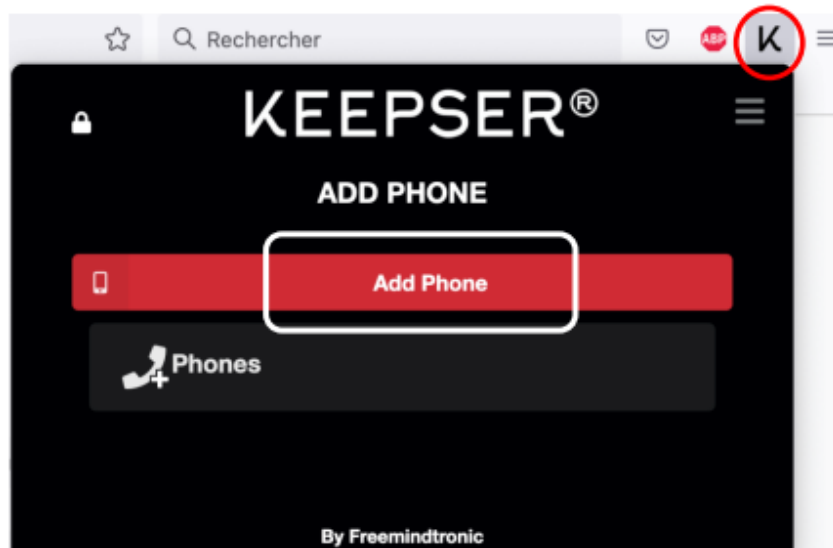
3. Appuyez ensuite sur « Keepser Plugin ».



4. Cliquez sur l'icône « + » en bas de la page - Cela ouvrira le scanner de code QR.

5 - Cliquez sur le bouton « Ajouter un téléphone » dans la fenêtre Keepser Plugin. Cela générera un code QR affiché sur votre ordinateur.

6 – Scannez le QR Code avec votre smartphone. Un code de vérification à 4 chiffres s'affichera alors. Si le même message est lu sur votre plugin Keepser, vous pourrez ajouter le téléphone.



Notez que vous voudrez peut-être d'abord changer le nom de votre téléphone. Pour ce faire, veuillez vous référer à la section « Paramètres utilisateur – Plug-in » de ce manuel

Keepser Plugin

Utilisation du plugin Keepser pour une connexion automatique sécurisée au compte de site Web:

1. Ouvrez votre navigateur et connectez-vous à un site Web sur lequel vous souhaitez vous connecter. Cliquez ensuite sur l'icône du plugin Keepser .
- Une fenêtre s'ouvre et l'URL du site Web auquel vous vous connectez s'affiche
 - Sélectionnez le téléphone que vous souhaitez utiliser pour la connexion automatique (où votre carte Keepser est connectée et votre carte Keepser contient le nom d'utilisateur (ID) et le mot de passe pour accéder à votre compte sur ce site Web).
 - Cliquez sur le bouton rouge « Play » (connexion).

Une notification est envoyée au téléphone (vous devez avoir autorisé les notifications du plugin Keepser (voir Paramètres utilisateur)

Vous devez cliquer sur la notification et suivez les instructions affichées, vous demandant de jumeler votre carte Keepser.

Vous serez alors automatiquement connecté avec votre nom d'utilisateur (ID) et votre mot de passe récupérés et transmis en toute sécurité à partir de la carte Keepser.



À propos de la fenêtre principale du plugin Keepser (3/6)

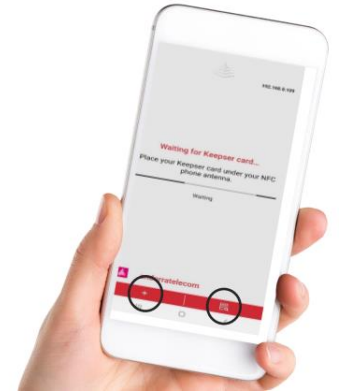
Informations sur la connexion Web sécurisée automatique

Lorsque vous vous connectez à un site Web pour la première fois, vous devez associer le nom d'utilisateur stocké dans la carte qui correspond au site.

Lors de visites ultérieures sur ce même site, la connexion sera automatique, l'identifiant ayant déjà été associé.

Il est possible d'associer plusieurs identifiants sur un même site (exemple : compte professionnel et personnel). Cliquez sur l'icône « + » pour ajouter un nouveau nom d'utilisateur.

Si vous avez ajouté plusieurs noms d'utilisateur, cliquez sur l'icône pour ouvrir la liste des noms d'utilisateur déjà associés à ce site et choisissez-en un.

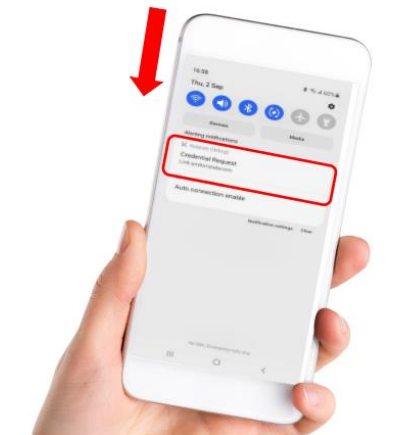


Note: Disparition notification:

Après 6 secondes, ou si vous touchez l'écran du smartphone, la notification reçue du plugin Keepser peut disparaître.

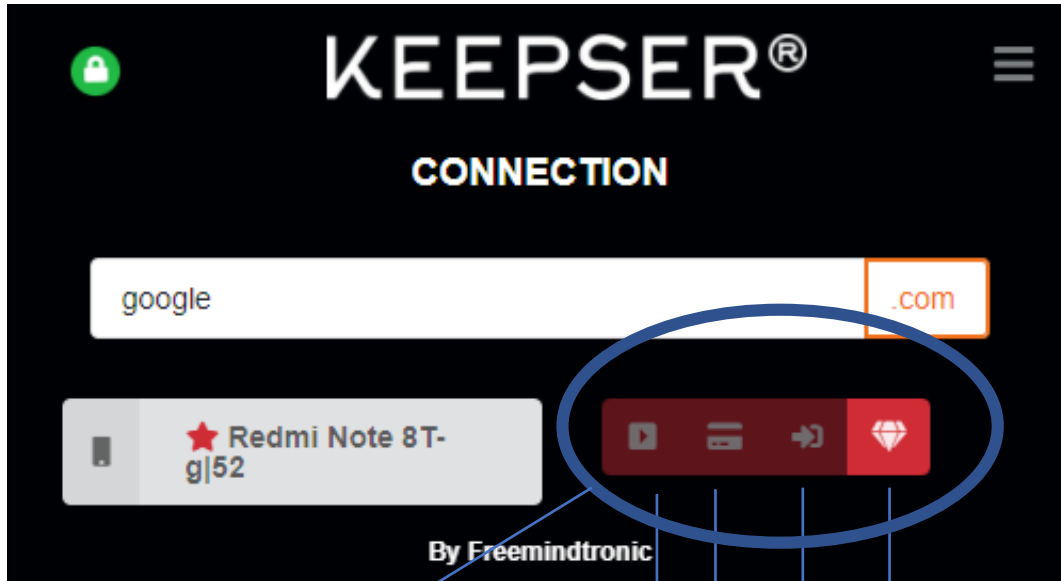
Comme toute autre notification reçue par votre téléphone, vous pouvez la voir en faisant défiler votre doigt depuis le haut de l'écran.

Vous pouvez ensuite cliquer sur la notification



Keepser Plugin

À propos de la fenêtre principale du plugin Keepser (4/6)

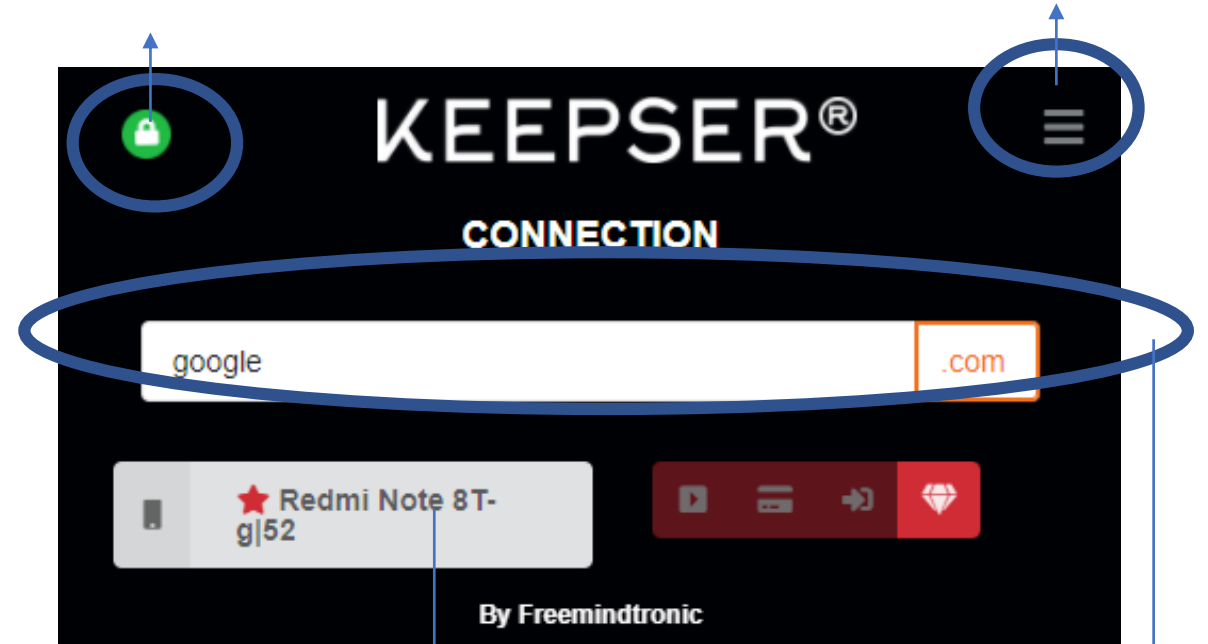


Boutons d'action

1. Bouton « Play » (connexion): pour vous connecter automatiquement en toute sécurité à votre compte sur un site Web, avec les Keeps stockés dans votre Keepser Card.
2. Bouton « Carte de crédit » : pour remplir automatiquement les informations de carte de crédit sur une page de paiement e-commerce, avec les Conserve stockées dans votre Carte Keepser
3. Bouton « Flèche droite » : pour créer un nouveau compte dans un site web.
4. Bouton « Diamant »: pour remplir automatiquement en toute sécurité l'adresse publique de crypto-monnaie avec les Keeps stockés dans votre carte Keepser.

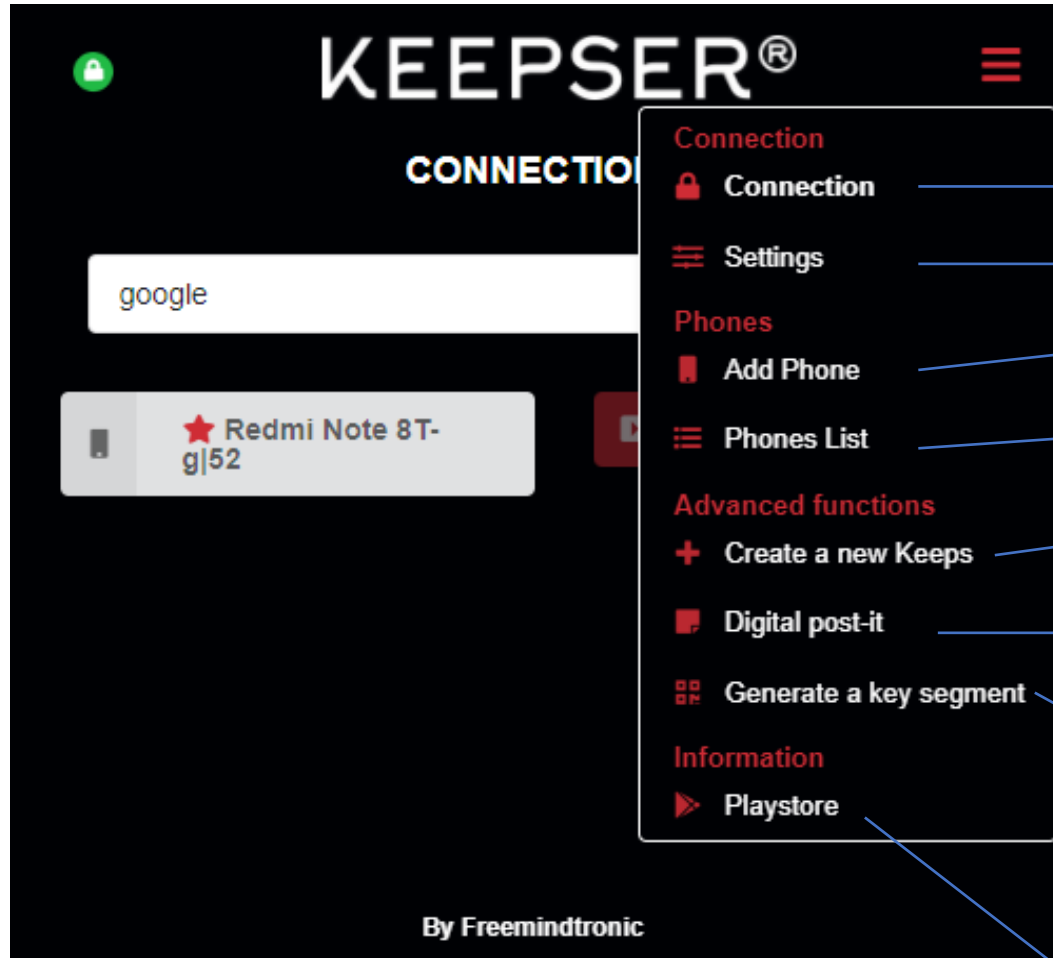
Vert lock = https (connexion cryptée)
Rouge lock = http (Connexion non cryptée)

Menu principal du plugin Keepser



Nom du téléphone
sélectionné (connexion ed)
pour l'action/transaction

Nom du site Web visité,
détecté automatiquement
par le plugin Keepser.



Ouvrez la fenêtre « Connexion »

Accédez à une suite d'options et de paramètres (voir les pages suivantes pour plus de détails)

Ouvrez la fenêtre « Ajouter un téléphone » (vous pouvez ajouter autant de téléphones que vous le souhaitez)

Accéder et modifier la liste des téléphones connectés (voir les pages suivantes pour plus de détails)

Entrez un nouveau Conserve (carte de crédit; SEED et générer un QR Code) pour le partager et l'enregistrer dans votre Keepser Card (voir les pages suivantes pour plus de détails)

Permet de partager en toute sécurité les informations d'un Conserve sur votre ordinateur, afin que vous puissiez le copier / coller et vous connecter manuellement, au cas où la connexion automatique ne fonctionnerait pas. (cela peut parfois arriver sur quelques sites Web avec des séquences de pages de connexion ou de paiement inhabituelles)

Générez un code QR que vous pouvez utiliser comme critère de confiance pour un Keeps. Vous pouvez également imprimer le code QR pour une utilisation ultérieure. (disponible uniquement pour les modèles PRO+)

Dans l'application Keepser : Menu Données – Ajouter des contenants – Sécurité supplémentaire – Ajouter un code QR ou un code-barres à proximité de chez vous

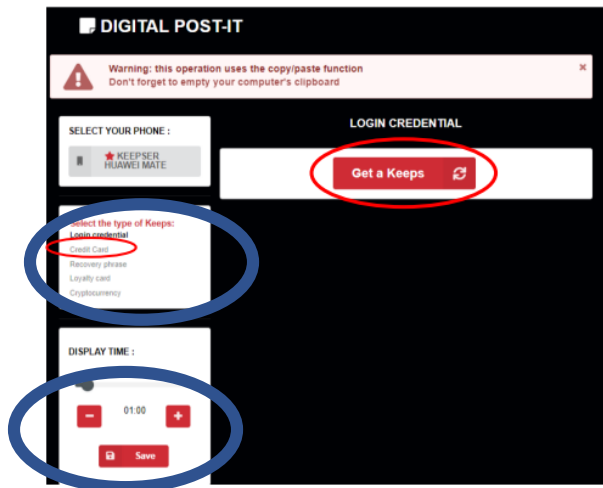
Génère un code QR qui vous amènera à l'application Keepser dans Google Play Store, où vous pouvez le télécharger, si vous ne l'avez pas encore fait.

Menu principal - Digital Post-it

Utilisez-le lorsque la connexion automatique aux sites Web ou le remplissage automatique des formulaires de paiement n'est pas possible. Cela peut parfois se produire sur des sites Web ou des pages de paiement avec des séquences inhabituelles.

Affichez en toute sécurité les informations d'un Keepser de votre carte Keepser via le plugin Keepser, afin que vous puissiez le copier/coller dans les différents champs à remplir.

En cliquant sur « Digital Post-it » dans le menu principal du plugin, un nouvel onglet s'ouvrira dans votre navigateur.



1 – Sélectionnez le type de Keeps que vous souhaitez afficher à partir de votre Carte Keepser

2 – Sélectionnez l'heure à laquelle les informations Conserve resteront affichées sur votre ordinateur (passé ce délai, toutes les informations sont effacées)

3 – Cliquez sur le bouton « Get a Keeps ».

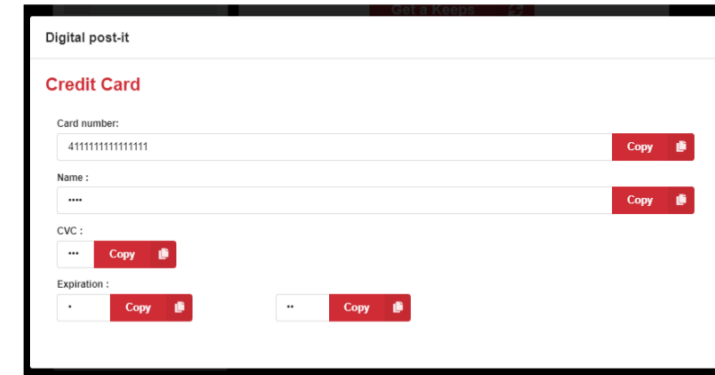
4 - Cela enverra une notification au téléphone sélectionné.

5 - Cliquez sur la notification reçue sur votre téléphone

La liste de tous les Keeps stockés du type Keeps sélectionné s'affiche.

5 - Sélectionnez les Keeps que vous souhaitez afficher

Digital Post-it avec le Conserve les informations récupérées en toute sécurité à partir de la carte Keepser



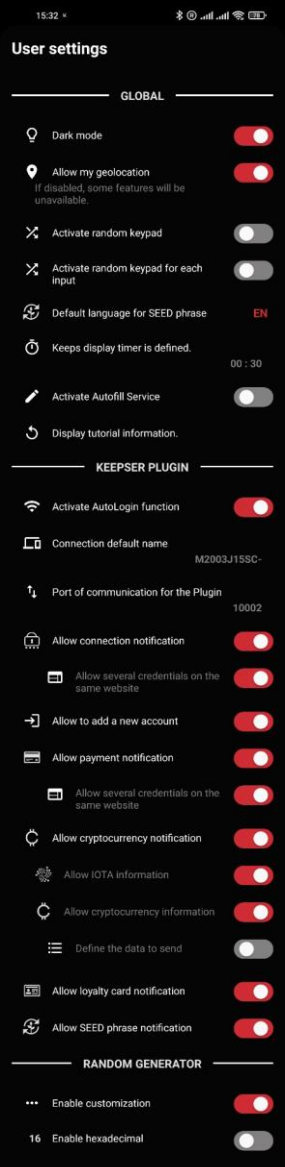
Chaque élément d'information du Keeps a un bouton « Copier » à côté.

Lorsque vous cliquez sur un bouton « Copier », le contenu du champ correspondant est copié dans le presse-papiers de votre ordinateur. Vous pouvez ensuite le coller là où vous en avez besoin.

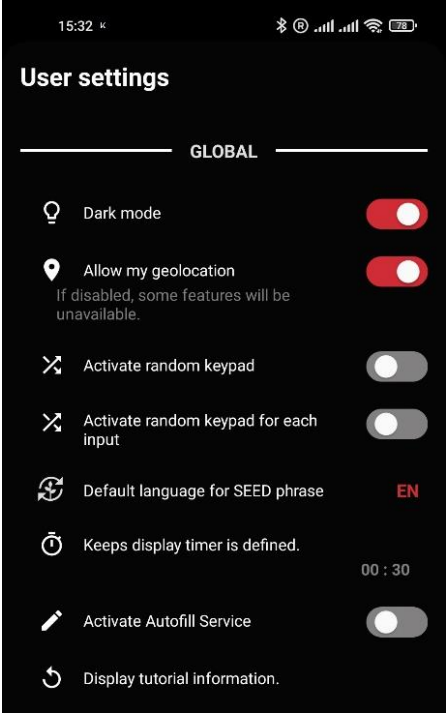
Après avoir collé une information, vous pouvez revenir à l'onglet Post-it numérique Keepser et copier une autre information. Vous devez répéter cette opération jusqu'à ce que toutes les informations dont vous avez besoin soient correctement remplies pour effectuer la transaction ciblée.

N'OUBLIEZ PAS D'EFFACER LE PRESSE-PAPIERS APRÈS LE DERNIER COPIER/COLLER

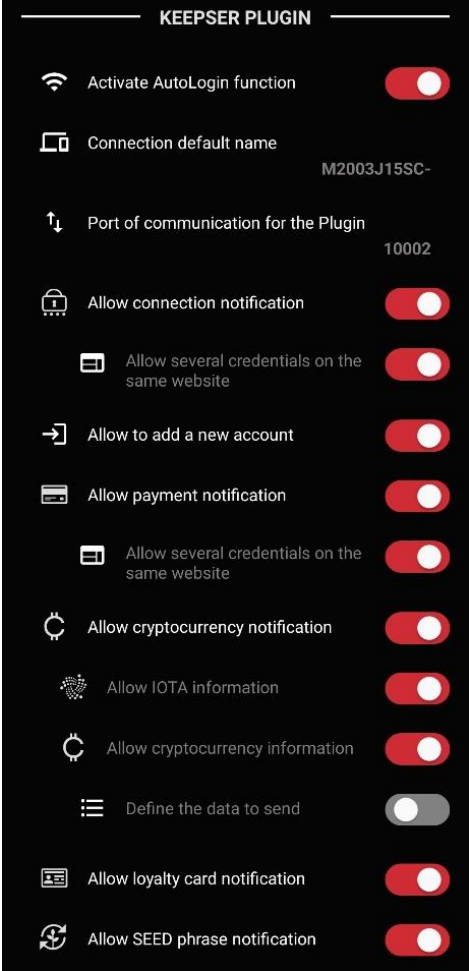
**MENU PARAMÈTRES
UTILISATEUR**



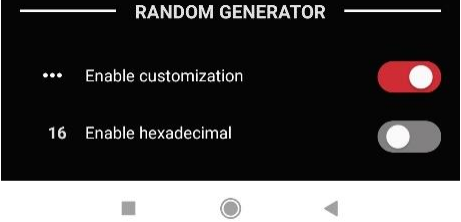
Paramètres globaux



Paramètres du plugin Keepser



Générateur aléatoire



La section Global fournit un ensemble d'options que l'utilisateur peut choisir parmi la sélection est faite en basculant un commutateur, ou en touchant le texte gris ou rouge.

Notez que, selon le modèle de portefeuille froid Keepser, certains paramètres peuvent être fixes et ne peuvent pas être modifiés par l'utilisateur. Certains peuvent être modifiés par l'administrateur.

- 1. Mode sombre:** Vous permet de modifier l'arrière-plan des pages de l'application Keepser. L'arrière-plan noir avec du texte blanc est la configuration par défaut. Il peut être changé en un fond blanc avec du texte noir.
- 2. Autoriser ma géolocalisation (si désactivée, certaines fonctionnalités ne seront pas disponibles) :** Cette fonctionnalité doit être activée pour permettre la fonctionnalité de géorepérage (voir la section « sécurité supplémentaire », lors de la saisie d'un nouveau Keeps.
- 3. Activer le clavier aléatoire:** Utilisé pour le code PIN de l'utilisateur.
Vous ne pouvez utiliser cette fonction que si vous avez défini un code PIN utilisateur (voir menu d'administration pour plus de détails). Lorsqu'il est défini, ce code PIN d'utilisateur est requis pour afficher et accéder à la liste des Keeps stockés dans la Keepser Card, et un clavier s'affiche.
Lorsque le « Activer le clavier aléatoire » est configuré, les numéros du clavier seront mélangés pour ajouter un niveau de sécurité supplémentaire.
- 4. Activer le clavier aléatoire pour chaque entrée:** Utilisé pour le code PIN de l'utilisateur.
Lorsqu'elle est activée, cette option remanie les numéros du clavier, chaque fois que l'utilisateur entre un numéro.
- 5. Langue par défaut pour la phrase SEED –** Choisissez la langue que vous souhaitez utiliser pour stocker les mots de la phrase SEED. En touchant le symbole de langue, cela ouvre une liste de langues disponibles parmi lesquelles vous pouvez choisir.
- 6. Keeps display timer est défini:** Cela définit la durée pendant laquelle les informations d'un KEEPS restent affichées sur l'application Keepser (page « Mes gardes »). Passé ce délai, les informations disparaissent et l'affichage revient à la liste des KEEP (page « My Keeps »). La minuterie est réglée sur 30 secondes par défaut. Lorsque vous lisez et affichez les informations d'un KEEP sur votre smartphone, un cercle apparaît sur la droite, qui se décompose progressivement au fil du temps. Lorsque le cercle complet a disparu, les informations disparaissent et ne sont pas conservées dans le téléphone pour des raisons de sécurité. La modification de ce paramètre est possible via les paramètres d'administration.
- 7. AUTOFILL SERVICE** permet de remplir automatiquement les informations d'identification lorsque vous vous connectez à des sites Web à l'aide de votre smartphone.
- 8. Afficher les informations du didacticiel:** Vous pouvez activer ces didacticiels. Allez voir la diapositive 7.

Activer la fonction de connexion automatique: Autoriser les notifications du plugin Keepser Autoconnexion avec votre Wi-Fi

1.- Nom par défaut de la connexion: C'est le nom de votre téléphone, qui sera utilisé pour l'enregistrement de votre téléphone dans le plugin Keepser. Le nom par défaut est celui donné par le fabricant du téléphone, mais vous pouvez le modifier. Pour le modifier, vous pouvez cliquer sur le nom et taper un nouveau nom de votre choix. Pour des raisons de sécurité, 4 caractères aléatoires sont automatiquement ajoutés par défaut au nom que vous choisissez. Cependant, vous pouvez supprimer ou modifier ces caractères avant de vous inscrire avec le plugin.

2.- Port de communication pour le plugin: indication Si vous cliquez dessus, vous pouvez le modifier

Il est possible de changer le port de communication entre votre téléphone et le réseau Wifi. Cependant, pour que l'application Keepser et le plug-in Keepser communiquent et interagissent correctement, votre téléphone et votre ordinateur doivent utiliser le même port.. **Le port par défaut est 10002.**

3.- Autoriser la notification de connexion

Cela autorise le plugin à envoyer une notification pour la fonction de connexion automatique à votre téléphone. Si vous désactivez cette option, vous ne pourrez pas vous connecter automatiquement à des sites Web sécurisés.

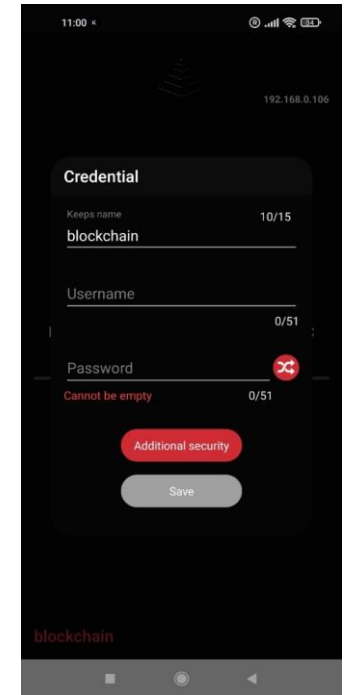
3.1 Autoriser plusieurs informations d'identification sur le même site Web

Ce commutateur autorise ou non l'utilisation de plusieurs KEEPS sur une connexion à un site web. Par exemple, si vous avez plusieurs comptes sur le même site Web et que vous souhaitez pouvoir sélectionner celui à utiliser pour la connexion. Vous pouvez sélectionner le compte auquel vous souhaitez vous connecter par défaut. Ne pas activer cette fonctionnalité ne permettra pas plusieurs comptes sur le même site Web ou la même application.

4.- Autoriser l'ajout d'un nouveau compte

Cette fonction vous permet de créer un nouveau compte sur un site Web, directement à partir de l'application Keepser et de connecter les informations d'identification dans la carte Keepser. Il faut cliquer sur le bouton « Créer un nouveau compte » dans le plugin.

CRÉER UN NOUVEAU COMPTE
(avec le plugin Keepser)



Lorsque vous cliquez sur le bouton « Créer un nouveau compte » dans la fenêtre Keepser Plugin, une notification est envoyée au téléphone.

Lorsque vous cliquez sur la notification, cette fenêtre s'ouvre, le nom du site Web visité apparaît.

Vous pouvez ensuite suivre la procédure habituelle pour connecter un nouveau Keeps.

5.- Autoriser la notification de paiement.

Cela autorise le plugin à envoyer des notifications pour la fonction de remplissage automatique de carte de crédit à votre téléphone. Si vous désactivez cette option, vous ne pourrez pas effectuer automatiquement le paiement sur les sites de commerce électronique.

5.1 Autoriser plusieurs informations d'identification sur le même site Web: Ce switch autorise ou non l'utilisation de plusieurs KEEPS sur une page de paiement e-commerce. Par exemple, si vous avez plusieurs cartes de crédit et que vous souhaitez pouvoir sélectionner celle à utiliser pour le paiement. Vous pouvez sélectionner la carte de crédit Conserve l'utilisation par défaut. Ne pas activer cette fonctionnalité ne permettra pas d'utiliser plusieurs cartes de crédit sur le même site Web ou la même application.

6.- Autoriser les notifications de crypto-monnaies.

Cela autorise le plugin à envoyer des notifications relatives aux crypto-monnaies sur votre téléphone. Si vous désactivez cette option, vous ne pourrez pas envoyer automatiquement des informations de crypto-monnaie à une plate-forme Web ou à une autre destination à l'aide du plug-in Keepser. La désactivation de cette fonction désactivera toutes les fonctions 6.x.

6.1 Autoriser les informations IOTA.

Cela autorise le plugin à envoyer des notifications relatives aux jetons IOTA à votre téléphone. Si vous désactivez cette option, vous ne pourrez pas envoyer automatiquement des informations de jeton IOTA à une plate-forme Web ou à une autre destination à l'aide du plug-in Keepser.

6.2 Autoriser les informations de crypto-monnaie.

Cela autorise le plugin à envoyer des notifications relatives aux crypto-monnaies sur votre téléphone. Si vous désactivez cette option, vous ne pourrez pas envoyer automatiquement des informations de crypto-monnaie à une plate-forme Web ou à une autre destination à l'aide du plug-in Keepser.

6.3 Définir les données à envoyer : clé privée ou adresse publique.

Cela permet de sélectionner les informations de crypto-monnaie à envoyer (voir la diapositive 47 pour plus de détails).

7.- Autoriser la notification de carte de fidélité:

Lors de la création d'un Post-it numérique et de l'obtention d'un Keepser Card (Plugin -- Menu principal -- Digital Post-it Get a Keeps), cela autorise le Keepser Plugin à envoyer une notification pour obtenir les informations Keeps d'une Carte de fidélité stockées dans la Carte Keepser.

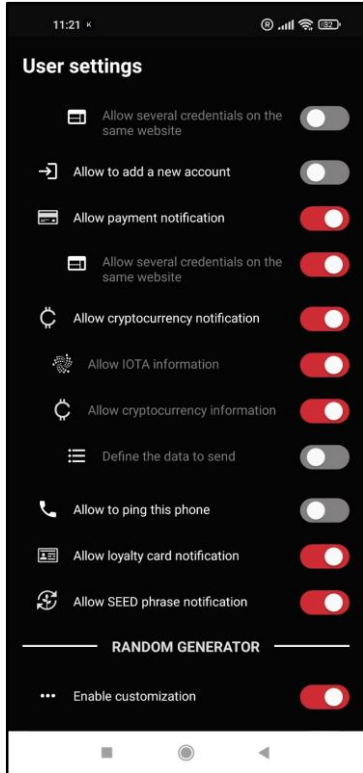
8.- Autoriser la notification d'expression SEED

Lors de la création d'un Post-it numérique et de l'obtention d'un Keeps à partir de la carte Keepser (Plugin Menu principal Digital Post-it Get a Keeps), cela autorise le plugin Keepser à envoyer une notification pour obtenir les informations Keeps d'une phrase de départ stockées dans la carte Keepser.

OPTIONS DE NOTIFICATION DE CRYPTO-MONNAIE

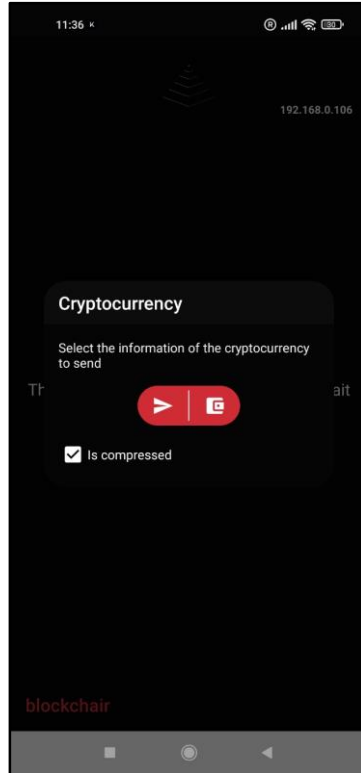
6.3 Définir les données à envoyer : clé privée ou adresse publique:

Cela permet de sélectionner les informations de crypto-monnaie à envoyer.

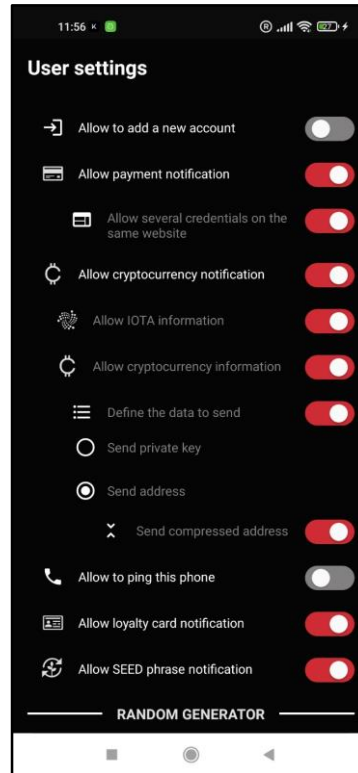


Le bouton « Autoriser la notification de crypto-monnaie » doit être activé pour utiliser cette fonction.

Désactiver le « Définir les données à envoyer » vous permettra de sélectionner manuellement la façon dont une cryptocurrency Keeps sera envoyée.

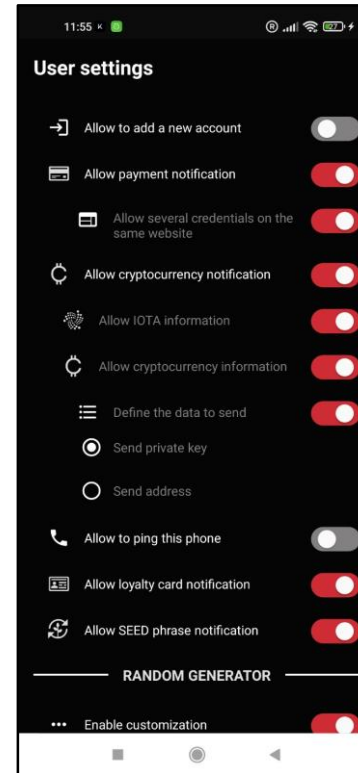


Lors de l'ouverture d'un Cryptocurrency Keeps, si vous serez en mesure de sélectionner manuellement quelle clé (privée ou publique) sera envoyée, et si elle sera envoyée en mode compressé ou non.



Le bouton « Autoriser la notification de crypto-monnaie » doit être activé pour utiliser cette fonction. Activer le menu « Définir les données à envoyer » vous permettra de pré-régler la clé à envoyer. Si « envoyer l'adresse » est sélectionné, seule la clé/adresse publique sera envoyée.

. Le mode compressé / non compressé peut être sélectionné.



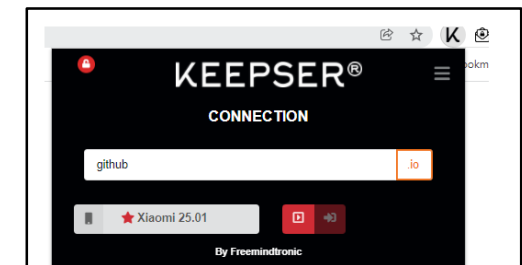
Le bouton « Autoriser la notification de crypto-monnaie » doit être activé pour utiliser cette fonction.

Si « envoyer la clé privée » est sélectionné, seule la clé privée sera envoyée.

A PROPOS DE LA DÉSACTIVATION DES NOTIFICATIONS

Lors de la désactivation de la notification pour une catégorie de Keeps (Credential, Carte de crédit, Crypto-monnaie,...), l'icône cliquable correspondante disparaîtra de la fenêtre principale du plugin Keepser.

Dans cet exemple ci-dessous, la « notification de carte de crédit » a été désactivée, et l'icône de carte de crédit n'apparaît plus dans la fenêtre du plugin Keepser.



1.- Activer la personnalisation:

Cette fonction permet à l'utilisateur de générer des mots de passe complexes aléatoires. Lorsque ce commutateur est activé, une icône « shuffle » s'affiche lorsqu'il est demandé d'entrer un nouveau mot de passe à divers endroits dans l'application Keepser. Voir la page suivante pour plus de détails.

Le mot de passe complexe utilise les caractères ASCII de la liste suivante :

abcdefghijklmnopqrstuvwxyzABCDEFGHIJKLMNOPQRSTUVWXYZ0123456789!"#\$%&'()*+,-./:;<=>@[^_`{ }~`

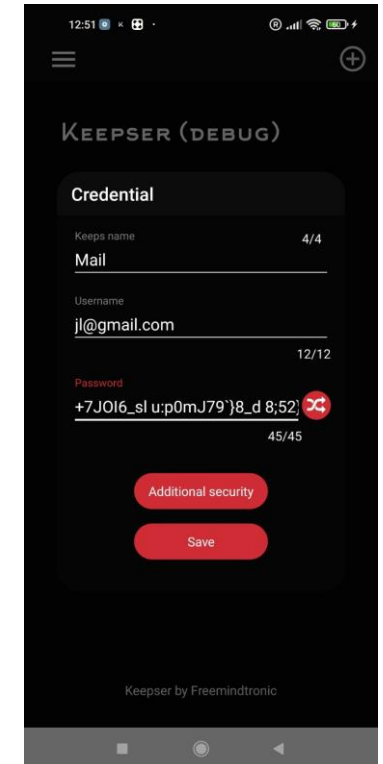
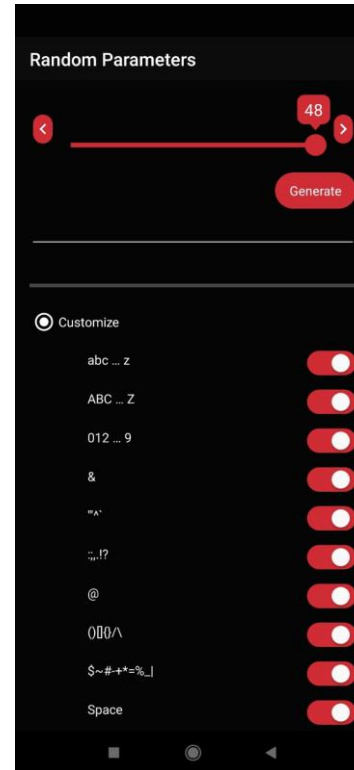
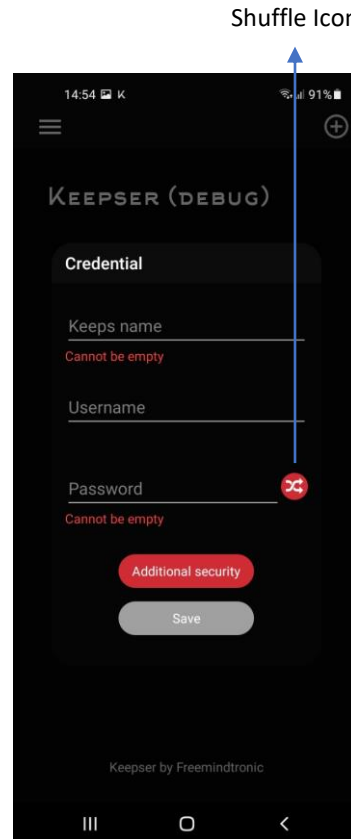
2.- Activer l'hexadécimal:

Cette fonction permet à l'utilisateur de générer des mots de passe complexes aléatoires à l'aide de caractères hexadécimaux. Lorsque ce commutateur est activé, une icône « shuffle » s'affiche lorsqu'il est demandé d'entrer un nouveau mot de passe à divers endroits dans l'application Keepser. Voir la page suivante pour plus de détails.

Le mot de passe complexe utilise des caractères de la liste suivante (majuscules ou minuscules)

0, 1, 2, 3, 4, 5, 6, 7, 8, 9, A, B, C, D, E et F

Utilisation et configuration du générateur de mots de passe complexe aléatoire (caractères ASCII).
(Lors de l'enregistrement d'un nouvel identifiant : Menu Données → Ajouter Keeps → Nom d'utilisateur et mot de passe).



Un simple clic sur l'icône « Shuffle » génère automatiquement un mot de passe complexe (jusqu'à 48 caractères)

Remarque : le nombre total cumulatif de caractères des champs Conserve le nom, le nom d'utilisateur et le mot de passe est de 61 caractères. Le nom est limité à 15 caractères.

Un clic long sur l'icône « shuffle » ouvre un menu pour configurer le générateur aléatoire.

La longueur du mot de passe peut être configurée.

Le mode « personnaliser » permet de sélectionner un sous-ensemble du portefeuille de personnages.

Cliquez sur « Générer » pour générer le mot de passe et vérifier la configuration.

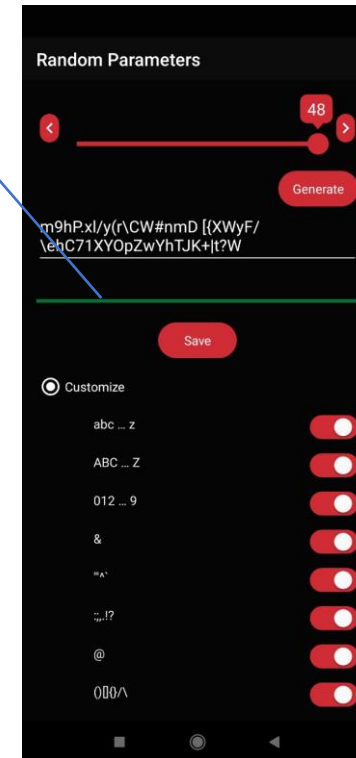
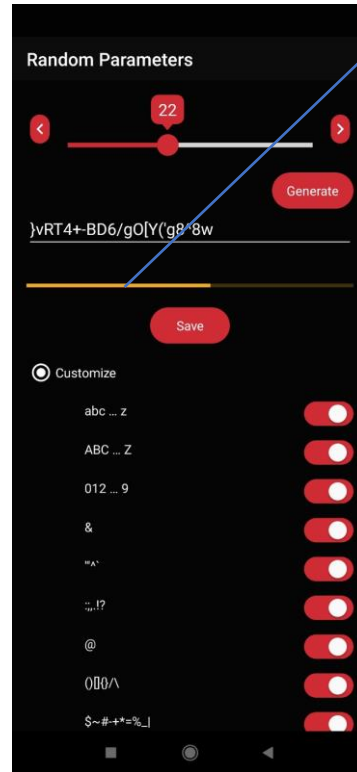
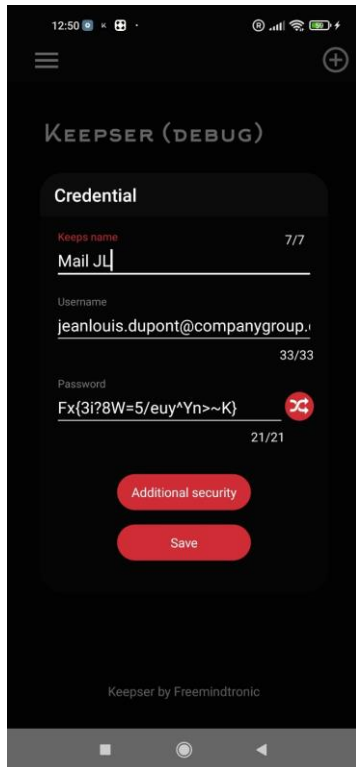
Exemple en abrégé Conserve le nom et le nom d'utilisateur.

Le mot de passe de génération comporte 45 caractères.

Remarque : le nombre de caractères disponibles pour chaque champ est automatiquement calculé et affiché

Utilisation et configuration du générateur de mots de passe complexe aléatoire (caractères ASCII).

(Lors de l'enregistrement d'un nouvel identifiant : Menu Données → Ajouter Keeps → Nom d'utilisateur et mot de passe).



Entropy bar

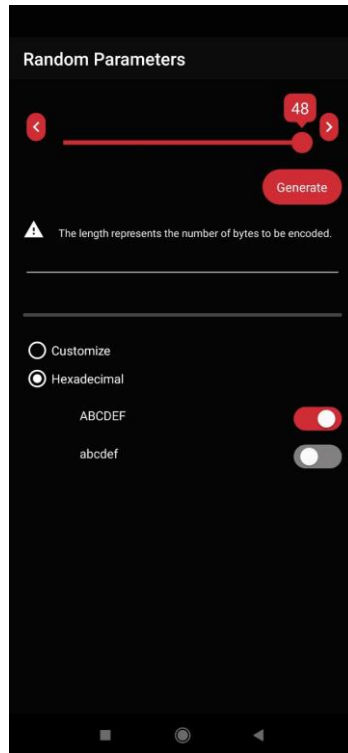
Exemple pour long Conserve le nom et le nom d'utilisateur.
Le mot de passe généré comporte 21 caractères.

(La longueur du mot de passe peut avoir été configurée plus de 21 caractères)

Lors de la configuration de la longueur du mot de passe, et « Entropy bar » apparaît avec des couleurs pour fournir une estimation de la robustesse du mot de passe généré. Couleur orange = entropie moyenne et robustesse du mot de passe.

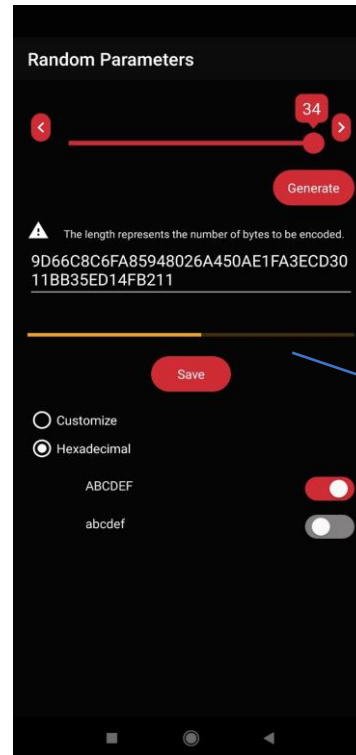
Vert Couleur = fort entropy et robustesse des mots de passe.

Utilisation et configuration du générateur de mots de passe complexe aléatoire (caractères ASCII).
(Lors de l'enregistrement d'un nouvel identifiant : Menu Données → Ajouter Keeps → Nom d'utilisateur et mot de passe).



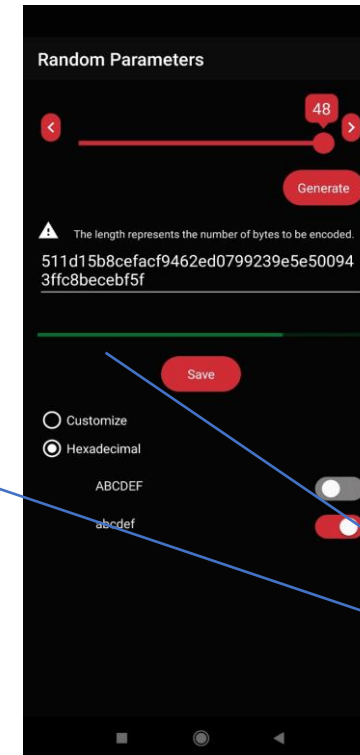
Si l'option Hexadécimal est activée dans la section Générateur aléatoire, un clic long sur l'icône « shuffle » ouvre le menu ci-dessus.

Vous pouvez ensuite sélectionner des caractères majuscules ou minuscules.



Lors de la configuration de la longueur du mot de passe, une « barre d'entropie » apparaît avec des couleurs pour fournir une estimation de la robustesse du mot de passe généré.

Couleur orange = entropie moyenne et robustesse du mot de passe.



Couleur verte = forte entropie et la robustesse des mots de passe.

Entropy bar

Menu principal - Paramètres - Paramètres utilisateur - Effacer le presse-papiers

Certaines des fonctions de l'application Keepser vous permettent de copier des informations ou des codes QR dans le presse-papiers du téléphone. Cliquez sur « Effacer le presse-papiers » pour l'effacer définitivement.

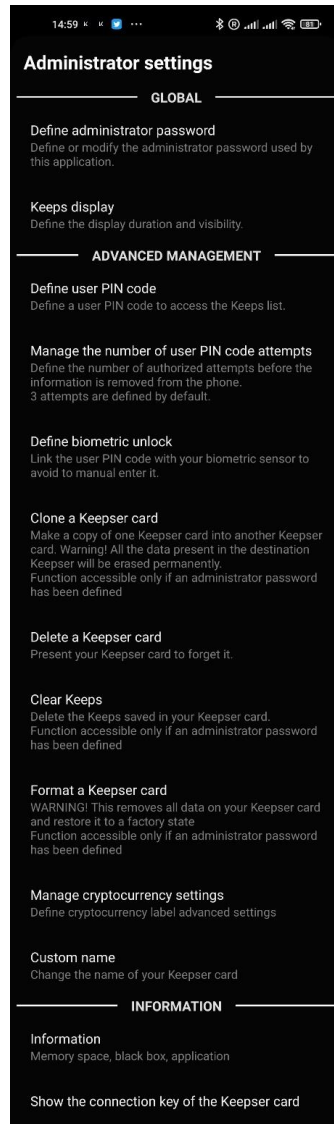
Pour des raisons de sécurité, il est recommandé d'effacer régulièrement le Presse-papiers.

Menu principal – Paramètres - Paramètres utilisateur – FAQ

En cliquant sur « FAQ », vous accéderez à la Foire aux questions publiée sur [www.Keepser.com website](http://www.Keepser.com).

MENU

D' ADMINISTRATION



SECTION GLOBALE:

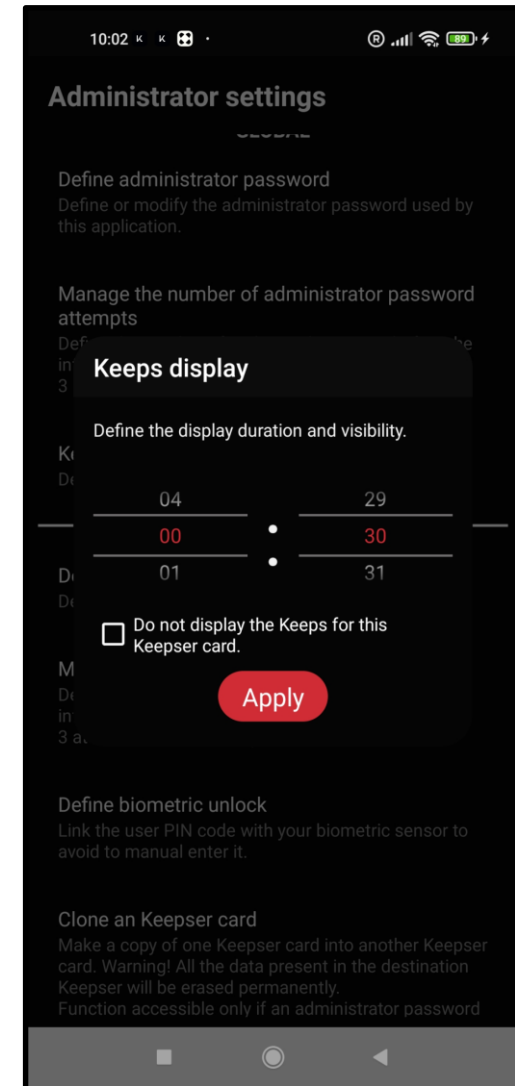
Définir le mot de passe administrateur :
Cela vous permet de modifier votre mot de passe administrateur. Entre 1 et 16 caractères.

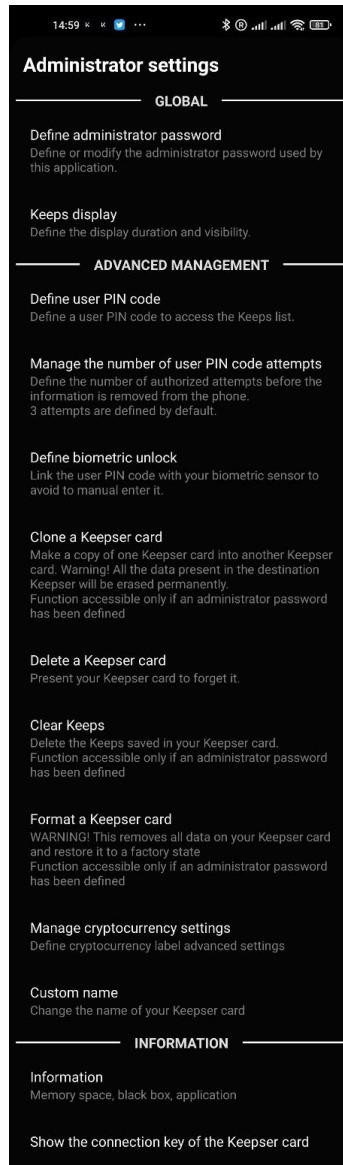
Gérez le nombre de tentatives de mot de passe administrateur :
Ceci est défini à 3 tentatives par défaut.
Il pourrait être changé entre 1 et 15 tentatives.

Keeps display:
Cette fonctionnalité vous permet de définir l'heure pendant laquelle les informations d'un Keep. 30 secondes est défini par défaut. Il peut être configuré entre 5 secondes et 5 minutes.

IMPORTANT: en cochant la case « Ne pas afficher les conservations », l'utilisateur ne pourra pas voir les informations des conservations. Il ne peut voir que la liste des Conserve et utiliser les Conserve sans connaître son contenu. C'est très pratique lorsque l'administrateur est différent de l'utilisateur (entreprise & employé par exemple).

Si un utilisateur tente d'afficher les informations d'un Garde masqué par l'administrateur, un message « opération non disponible » s'affiche.





- **Définir le code PIN de l'utilisateur : voir diapositive 55**

Si ce code PIN d'utilisateur est défini, il sera requis lorsqu'un utilisateur souhaite accéder à la liste Keeps.

(Menu principal → My Keeper)

Le code PIN comporte 4 chiffres minimum et 8 chiffres maximum. Voir la page suivante pour plus de détails.

- **Gérer les tentatives de NIP : voir diapositive 55**

Défini sur 3 tentatives par défaut. Peut être configuré entre 1 et 15.

- **Définir le déverrouillage biométrique : voir diapositive 55**

Vous pourrez utiliser la capacité de reconnaissance d'empreintes digitales de votre téléphone, au lieu de taper le code PIN de l'utilisateur. Voir la page suivante pour plus de détails.

- **Cloner une carte Keeper : voir diapositive 56**

Cette fonction vous permet de cloner (répliquer) votre carte Keeper et de copier toutes les informations, configurations et paramètres dans la carte de sauvegarde « Safe Clone » ou une autre carte Keeper.

Pour effectuer cette opération, il vous sera demandé de saisir le mot de passe administrateur. Le contenu de votre Keeper Card sera temporairement copié dans la mémoire volatile du téléphone (crypté bien sûr), sera copié sur la 2ème carte, puis effacé de la mémoire du téléphone.

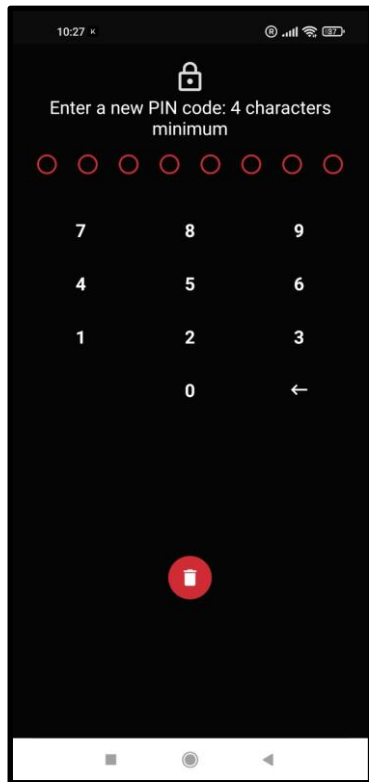
Vous devez garder les cartes près du téléphone pendant toute l'opération. Selon le nombre de Conserve stocké dans votre carte, cela peut prendre de 30 secondes à 4 minutes.

- **Supprimer une carte Keeper:**

Cette fonction annule la connexion de la carte Keeper avec le téléphone à l'aide de l'application Keeper. Toutes les données et tous les paramètres sont conservés dans la carte.

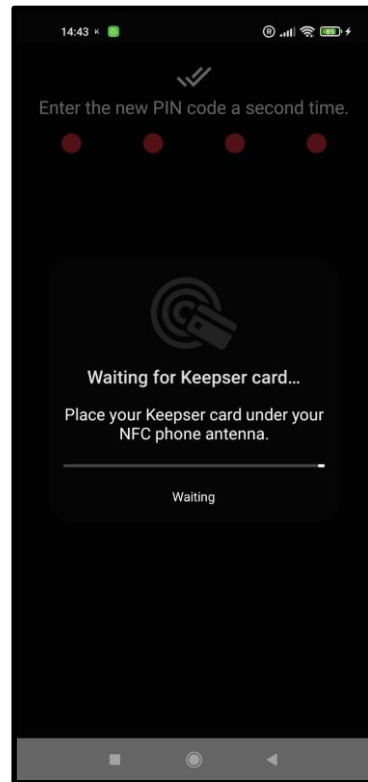
- Configuration d'un code PIN utilisateur et de la fonction biométrique

Menu principal → Administration → Gestion avancée



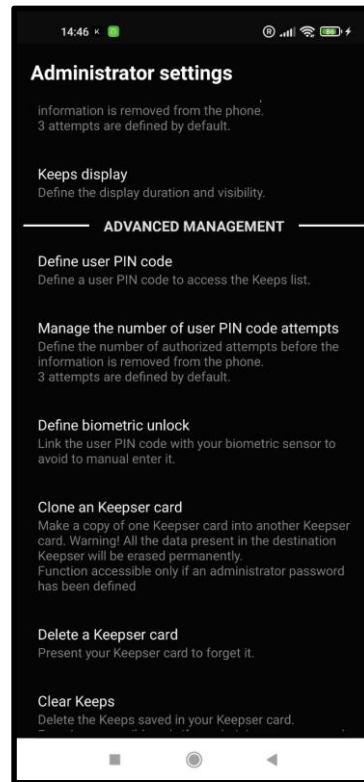
Étape 1 :

Définissez le code PIN de l'utilisateur en tapant au moins 4 chiffres et un maximum de 8 chiffres.



Étape 2 :

Confirmez le code PIN de l'utilisateur et enregistrez-le dans la carte Keepser



Étape 3 :

Si vous souhaitez configurer la reconnaissance d'empreintes digitales, cliquez sur « déverrouillage biométrique » et suivez les instructions à l'écran.

- Utilisation du code PIN et de l'empreinte digitale de l'utilisateur

Menu principal → My Keepser

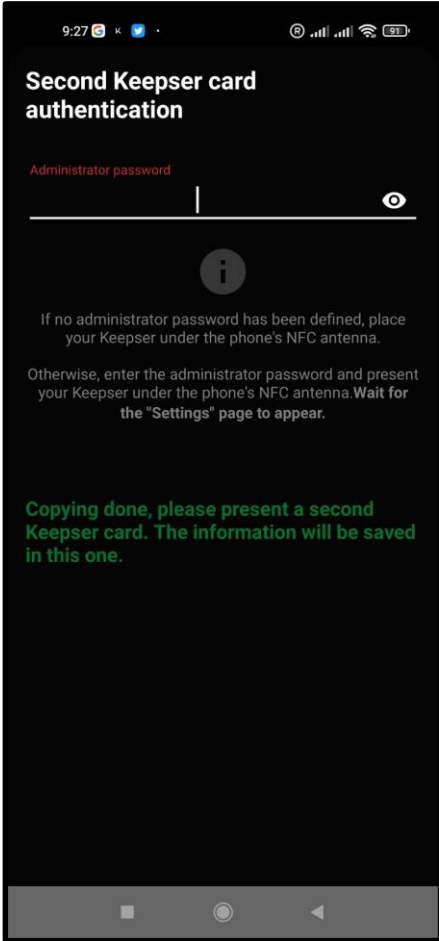
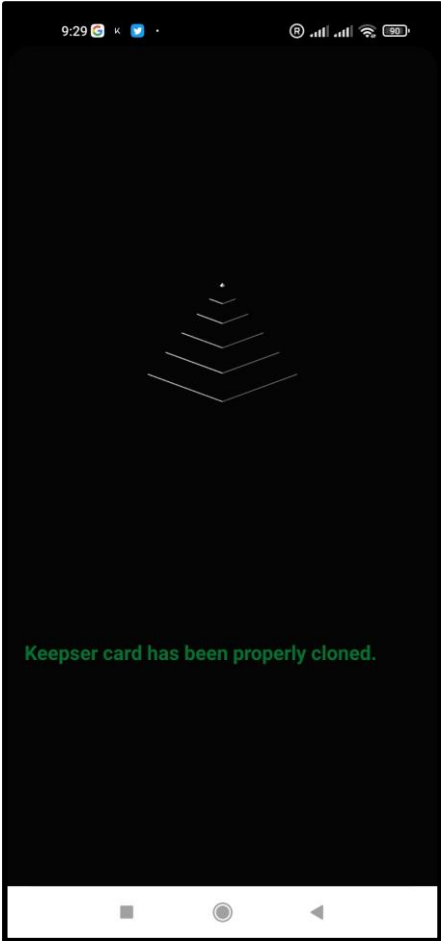
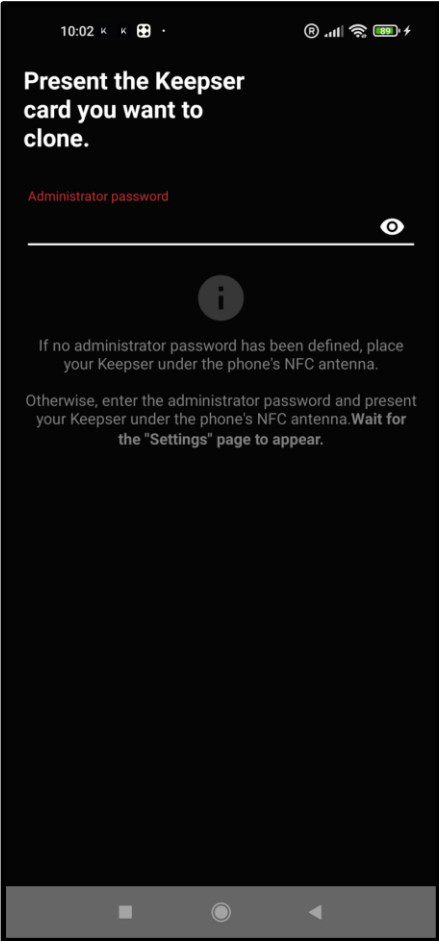


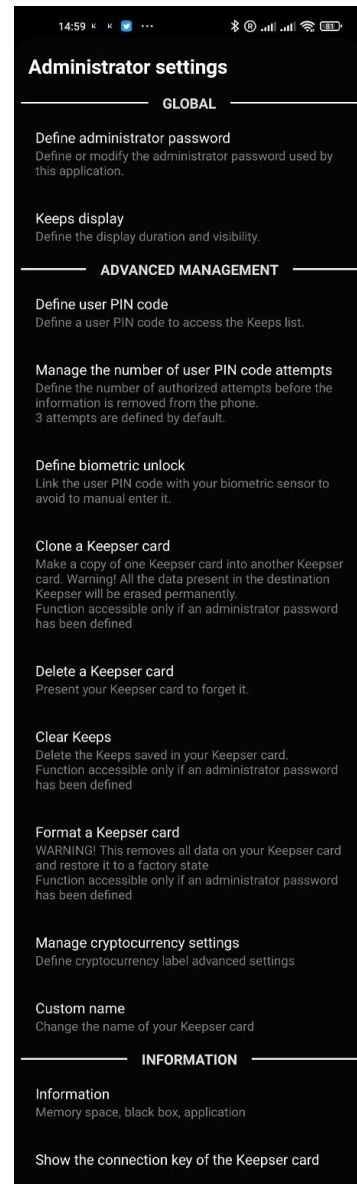
Lorsque vous accédez à « My Keepser », cette fenêtre s'ouvre.

Pour afficher la liste Conserve, l'utilisateur doit entrer le code PIN de l'utilisateur ou mettre son doigt sur le capteur biométrique de votre téléphone.

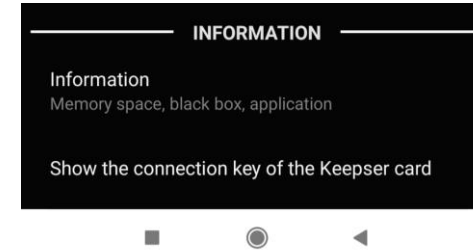
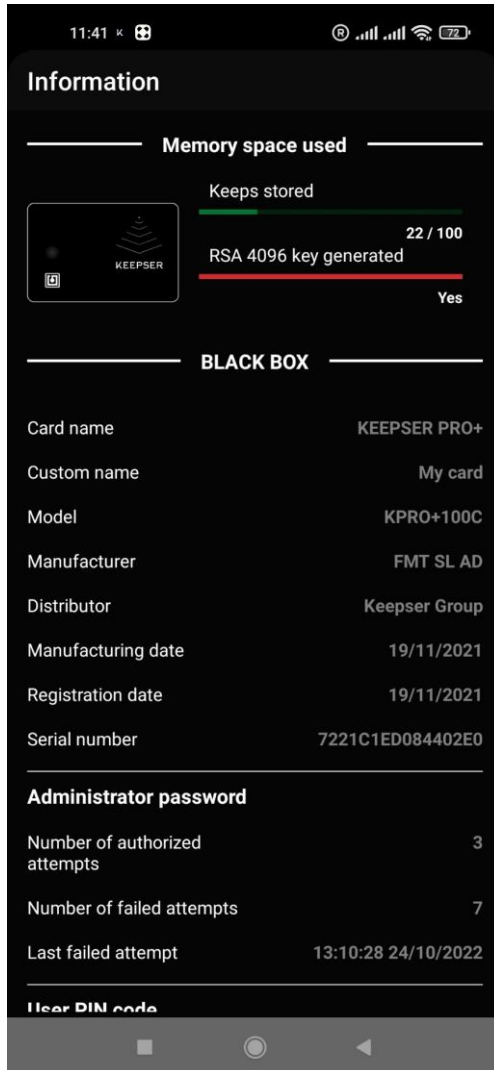


Si l'option « Clavier aléatoire » a été définie dans les paramètres utilisateur, les numéros du clavier sont mélangés.





- **Clair Keeps:**
Supprimez tous les Keeps de la Keepser Card. Les configurations et les configurations restent intactes.
- **Formater une carte Keepser:**
Permet à l'administrateur de réinitialiser la carte Keepser à l'état d'usine.
- **Nom personnalisé:**
Cela vous permet de donner un nom personnalisé à votre carte.



Cette section fournit un ensemble d'informations relatives à votre carte Keepser et à l'application Keepser. Il n'y a pas de configuration facultative.

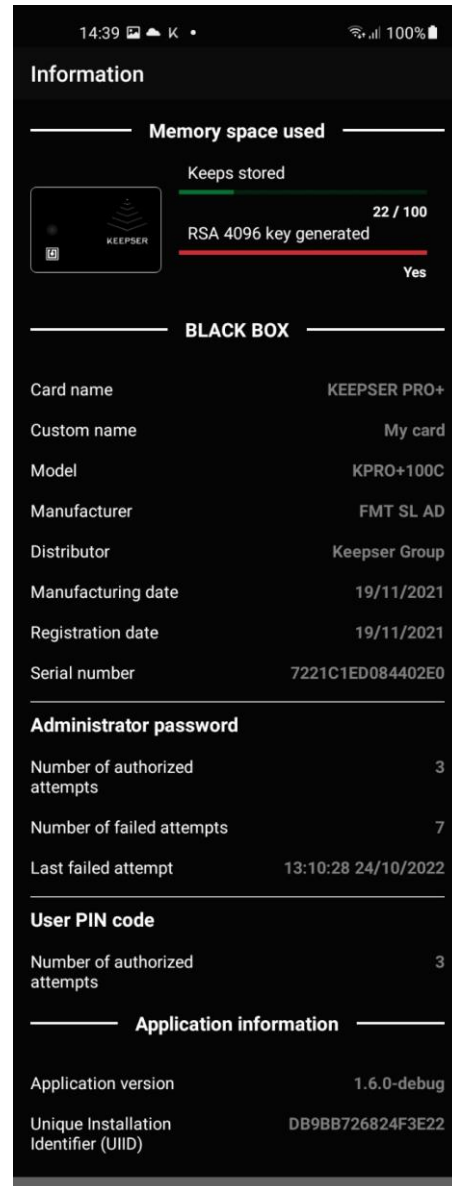
- **Espace mémoire utilisé:**

Fournit le nombre de Keepser stockés dans la Carte Keepser avec une visualisation de l'espace occupé par les Keeps. Il vous indique également si un RSA 4096 a été généré et stocké dans la carte.

SECTION BOÎTE NOIRE

- **Nom de la carte :** Le modèle de carte Keepser
- **Nom personnalisé:** Indiquez le nom personnalisé de la carte que l'administrateur peut avoir définie
- **Modèle:** Code Keepser interne
- **Fabricant:** Assurer la traçabilité sur la ligne de fabrication du matériel.
- **Distributeur:** Keepser Group
- **Date de fabrication:** Assurer la traçabilité à la date de fabrication
- **Registration Date:** Date à laquelle la carte a été connectée pour la première fois
- **Serial number:** Il s'agit du numéro de série unique de la carte Keepser.

Ce numéro apparaîtra sur votre facture et vous devrez commander une carte autonome « Safe Clone », sans acheter de carte Keepser.



Cette section fournit un ensemble d'informations relatives à votre carte Keepser et à l'application Keepser. Il n'y a pas de configuration facultative.

- **Administrator password:**

- Nombre de tentatives autorisées : tel que configuré dans le menu d'administration.

- Nombre de tentatives infructueuses : Nombre de mots de passe administrateur erronés saisis depuis la première utilisation.

- Dernière tentative infructueuse : traçabilité sur l'heure de la dernière tentative infructueuse.

- **Code PIN de l'utilisateur:** tel que configuré dans le menu d'administration

- **Informations sur l'application:** Fournir la révision de l'application Keepser installée

- **Identificateur d'installation unique:** créée lors de l'installation de l'application.

- **Afficher la clé de connexion de la Keepser Card:**

Cette fonction génère le QR Code de la clé utilisée pour la connexion sécurisée NFC entre la Carte Keepser et l'Application Keepser.